

**제품명: CMTM1** 토끼 다클론 항체

**카탈로그 번호: APRab09084**

연구용 전용

## 요약

설명	토끼 다클론 항체
숙주	토끼
적용	ICC/IF, ELISA
반응성	인간 쥐 마우스
결합	비결합
변형	수정치 없음
아이소타입	IgG
클론성	다클론
형태	액체
농도	1mg/ml
Storage	Aliquot 하여 $-20^{\circ}\text{C}$ 에 보관(12개월 유효). 냉동/해동 반복을 피하십시오.
Shipping	Ice bags
버퍼	글세롤 50%, 보르덴탈 0.5%, 산구방제 N 0.02%를 함유한 PBS 용액
정제	천상정제

## 적용

희석 비율	ICC/IF 1:200-1:1000, ELISA 1:20000-1:40000
분자량	-

## 항원 정보

유전자명	CMTM1
다른 이름	CMTM1; CKLFSF1; CKLF-like MARVEL transmembrane domain-containing protein 1; Chemokine-like factor superfamily member 1
유전자 ID	113540.0
SwissProt ID	Q8IZ96
면역원	이 항체는 인간 CKLF1에서 유래한 항원 펩타이드를 사용하여 생성되었습니다. 아민산 범위 120-169

## 배경

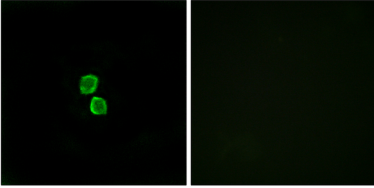
이 유전자는 케모카인 유사 유전자 슈퍼패밀리에 속하는 신호전달 분자인 케모카인 및 케모카인 슈퍼패밀리의 유한 하위 그룹입니다. 이 유전자는 다양한 조직에서 중추 신경계를 포함하여 발현될 수 있습니다. 다른 항원 표적에 대해 스폰지상 전 반체 특이적입니다. 이 유전자와 인간 CKLF(케모카인 유사 유전자) 사이에는 자연적으로 발생하는 근동형이 있습니다. [RefSeq 저널 2011년 2월, 유성 케모카인 유사 유전자]

속함 유성 MARVEL 도판1 기틀도함 조특성 고해능분할을보임

## 연구 분야

-

## 이미지 데이터



CKLF1 항체이용 MCF7 세포면형광분석 오죽 같은항암이로차한결입다