

제품명: CMTA2 토끼 다클론 항체

카탈로그 번호: APRab09083

연구용 전용

요약

설명	토끼 다클론 항체
숙주	토끼
적용	WB, ELISA
반응성	인간 쥐
결합	비결합
변형	수정치 없음
아이소타입	IgG
클론성	다클론
형태	액체
농도	1mg/ml
Storage	Aliquot 하여 -20°C 에 보관(12 개월 유효). 냉동/해동 반복을 피하십시오.
Shipping	Ice bags
버퍼	글세롤 50%와 산구방제 N 0.02%를 함유한 PBS 용액
정제	천상정제

적용

희석 비율	WB 1:500-1:2000, ELISA 1:5000-1:20000
분자량	132kDa

항원 정보

유전자명	CAMTA2 KIAA0909
다른 이름	-
유전자 ID	23125.0
SwissProt ID	O94983
면역원	인간 단백질의 일부에서 유래한 합성 펩타이드

배경

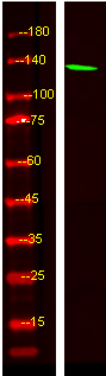
이 유전자는 인간 게놈의 12번 염색체 상에 위치하며, CAMTA2 (Cyclic AMP-Dependent Kinase-Related Protein 2) 계열에 속한다. 이 계열의 구성원은 전사 활성 조절인자 DNA 결합 단백질이고, 각각 다른 결합 부위를 통해 유전자 발현 조절에 관여한다. CAMTA2는 상염색체 유전자로 전사 조절에 관여하는 것으로 알려져 있다. RefSeq 제 2010년 1월, 기능 전사 활성 인자 영역이 보고되었다. 유성 CAMTA2 계열에 속하는 유성 CG-1 DNA 결합 단백질, 개회 유성 IPT/TIG 단백질, 개회 유성 IQ 단백질, 개회 유성 ANK 반복 영역, 개회 소위 칼슘과 결합할 수 있는

., 조특성 뇌서검출 상형세중세적세적기 전에걸어알한 수준로발한다

연구 분야

-

이미지 데이터



HEK293 세포용도에 대한 유전자 분석을 수행했으며, 1 차향는 1:10000 으로 확인하였고, 2 차향는 1:10000 으로 확인하였습니다.