

제품명: CLPTM1 토끼 다클론 항체

카탈로그 번호: APRab09065

연구용 전용

요약

설명	토끼 다클론 항체
숙주	토끼
적용	WB, ICC/IF, ELISA
반응성	인간 쥐 원형
결합	비결합
변형	수정치 없음
아이소타입	IgG
클론성	다클론
형태	액체
농도	1mg/ml
Storage	Aliquot 하여 -20°C 에 보관(12개월 유효). 냉동/해동 반복을 피하십시오.
Shipping	Ice bags
버퍼	글세롤 50%, 보르덴탈 0.5%, 산구방제 N 0.02%를 함유한 PBS 용액
정제	천상정제

적용

희석 비율	WB 1:500-1:2000, ICC/IF 1:200-1:1000, ELISA 1:5000-1:20000
분자량	74kDa

항원 정보

유전자명	CLPTM1
다른 이름	CLPTM1; Cleft lip and palate transmembrane protein 1
유전자 ID	1209.0
SwissProt ID	O96005
면역원	이 항체는 인간 CLPT1에서 유래한 항원 펩타이드를 사용하여 생성되었습니다. 아민산 범위: 200-249

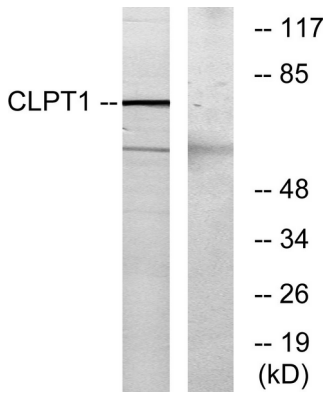
배경

가능 T 세포 분화에 관여할 수 있는 기타 구조 및 기능. CLPTM1 유전자 관련 염색체 위치: 발효 및 질병의 병적 연관성은 아직 밝혀지지 않음. 다중화 (2;19)(q11.2;q13.3). 유성 CLPTM1
계열에 포함 조직 특이성 광범위하게 발현됨. 가능 T 세포 분화에 관여할 수 있는 기타 구조 및 기능. CLPTM1 유전자 관련 염색체 위치: 발효 및 질병의 병적 연관성은 아직 밝혀지지 않음. 다중화 (2;19)
(q11.2;q13.3). 유성 CLPTM1 계열에 포함 조직 특이성 광범위하게 발현됨

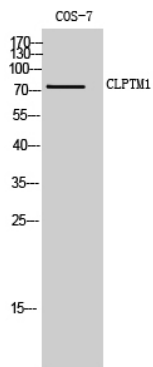
연구 분야

세포생물학

이미지 데이터



CLPT1 항체를 사용하여 COS7 세포 용출물을 웨스턴 블롯 분석했다. 오른쪽은 항체 없이 처리했다.



CLPTM1 단백질을 이용한 COS-7 세포 웨스턴 블롯 분석