

**제품명: CLP36** 토끼 다클론 항체

**카탈로그 번호: APRab09062**

연구용 전용

## 요약

설명	토끼 다클론 항체
숙주	토끼
적용	WB, IHC, ICC/IF, ELISA
반응성	인간 췌장
결합	비결합
변형	수정치 없음
아이소타입	IgG
클론성	다클론
형태	액체
농도	1mg/ml
Storage	Aliquot 하여 -20°C 에 보관(12 개월 유효). 냉동/해동 반복을 피하십시오.
Shipping	Ice bags
버퍼	글세롤 50%, 보르덴탈 0.5%, 산구방제인 0.02%를 함유한 PBS 용액
정제	천상정제

## 적용

희석 비율	WB 1:500-1:2000, IHC 1:100-1:300, ICC/IF 1:200-1:1000, ELISA 1:5000-1:10000
분자량	36kDa

## 항원 정보

유전자명	PDLIM1
다른 이름	PDLIM1; CLIM1; CLP36; PDZ and LIM domain protein 1; C-terminal LIM domain protein 1; Elfin; LIM domain protein CLP-36
유전자 ID	9124.0
SwissProt ID	O00151
면역원	이 항원은 인간 PDLIM1 에서 유래한 항원입니다. 용어상으로는 이 단백질의 61-110

## 배경

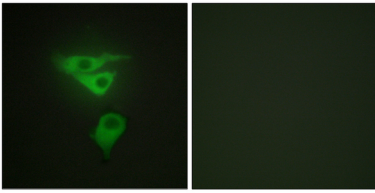
이 유전자는 PDZ 도메인과 LIM 도메인을 포함하는 단백질로, LIM 도메인은 PDZ 도메인과 함께 LIM 도메인을 포함하는 단백질과 상호작용하는 것으로 알려져 있습니다. 이 유전자는 3 번 14 번 17 번 염색체에 위치합니다. [RefSeq 제 2012 년 10 월, 기능 다른 단백질

(카시메)를 세포막으로 유한한 세포를 할 수 있는 세포막 단백질 유성 1 개 PDZ(DHR) 도메인을 포함한다. 유성 1 개 PDZ(DHR) 도메인을 포함한다. 세포내 위치 및 세포외 관련된다. 소위 알파 1, 2, 4 외상적이다. 조직성 심부골에서 강하게 발현하며, 상 장 조직에 중적으로 발현된다. 간혹 상 장 전신 척추에서 낮은 수준으로 발현되며, 환 산소 말초 혈관계는 발현하지 않는다.

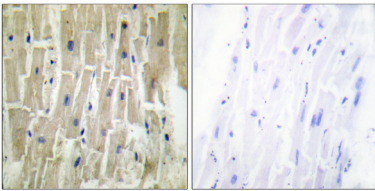
## 연구 분야

후유전학/핵산 전달

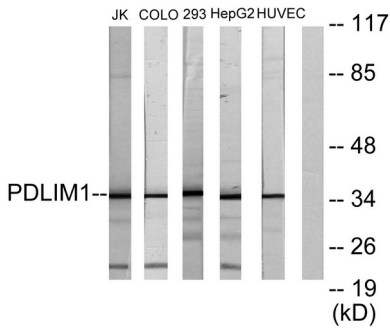
## 이미지 데이터



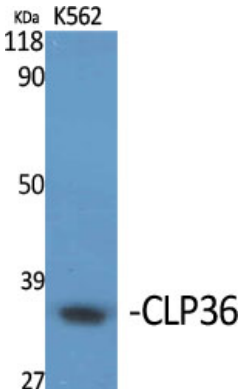
PDLIM1 항체를 사용한 HepG2 세포 면역관측. 오른쪽 그림은 항체 없이로 차한 결과입니다.



파라핀에 포함된 간장 조직에 대한 면역조직화학 분석 PDLIM1 항체 사용. 오른쪽 그림은 항체 없이로 차한 결과입니다.



Jurkat, COLO205, 293, HepG2 및 HUVEC 세포를 PDLIM1 항체를 사용하여 단백질 분석했습니다. 오른쪽은 항체 없이로 차한 것입니다.



CLP36 다른 항체 1:1000으로 사용하여 K562 세포에 대한 단백질 분석을 수행했다.

CLP36 단백질 1:1000으로 희석하여 K562 세포를 대상으로 Western blot 분석을 수행했다.

