

제품명: CLN6 토끼 다클론 항체

카탈로그 번호: APRab09058

연구용 전용

요약

설명	토끼 다클론 항체
숙주	토끼
적용	WB, IHC, ICC/IF, ELISA
반응성	인간 췌장
결합	비특이적
변형	수정되지 않음
아이소타입	IgG
클론성	다클론
형태	액체
농도	1mg/ml
Storage	Aliquot 하여 -20°C 에 보관(12개월 유효). 냉동/해동 반복을 피하십시오.
Shipping	Ice bags
버퍼	글리세롤 50%, 보오덴탈 0.5%, 산구방제 N 0.02%를 함유한 PBS 용액
정제	천상정제

적용

희석 비율	WB 1:500-1:2000, IHC 1:100-1:300, ICC/IF 1:50-1:200, ELISA 1:20000-1:40000
분자량	40kDa

항원 정보

유전자명	CLN6
다른 이름	CLN6; Ceroid-lipofuscinosis neuronal protein 6; Protein CLN6
유전자 ID	54982.0
SwissProt ID	Q9NWW5
면역원	이 항원은 인간 CLN6 에 유한한 항원 펩타이드를 사용하여 생성되었습니다. 아민 범위의 221-270

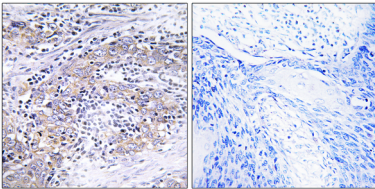
배경

이 유전자는 신경퇴행성 뇌 퇴행성 질환(NCL)과 관련된 8 개의 유전자 중 하나입니다. 비전형적인 NCL은 이 유전자를 사용하여 발생하는 유전성 형태성 질환입니다. 관련 유전자는 라즈로비안 형질 변형 단백질에 관련된 단백질을 암호화하는 것으로 추정됩니다. NCL 질환의 주요 임상 증상 중 하나가 눈의 혼탁입니다. [RefSeq 제 2008 년 10 월, 참조 CLN6 질환 유형 설명] 신경퇴행성 뇌 퇴행성 질환(NCL) [MIM:601780]의 원인입니다. 유전자 정보: 신경퇴행성 뇌 퇴행성 질환 관련 유전자

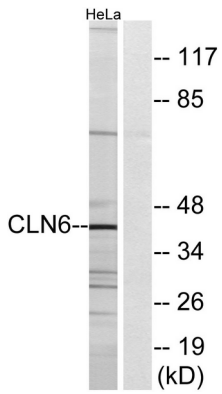
연구 분야

-

이미지 데이터



CLN6 항체를 이용하여 피부에 대한 면역조직화학 분석을 실시한 결과, 오른쪽은 음성 대조군으로 나타났으며



CLN6 항체를 이용하여 HeLa 세포를 이용하여 분석한 결과, 오른쪽은 음성 대조군으로 나타났으며