

**제품명: CLLD7** 토끼 다클론 항체

**카탈로그 번호: APRab09052**

연구용 전용

## 요약

설명	토끼 다클론 항체
숙주	토끼
적용	WB, IHC, ICC/IF, ELISA
반응성	인간
결합	비특이적
변형	수정되지 않음
아이소타입	IgG
클론성	다클론
형태	액체
농도	1mg/ml
Storage	Aliquot 하여 $-20^{\circ}\text{C}$ 에 보관(12개월 유효). 냉동/해동 반복을 피하십시오.
Shipping	Ice bags
버퍼	글리세롤 50%, 보르덴탈 0.5%, 산구방제 N 0.02%를 함유한 PBS 용액
정제	천상정제

## 적용

희석 비율	WB 1:500-1:2000, IHC 1:100-1:300, ICC/IF 1:50-1:200, ELISA 1:10000-1:20000
분자량	58kDa

## 항원 정보

유전자명	RCBTB1 RCBTB1; CLLD7; E4.5; RCC1 and BTB domain-containing protein 1; Chronic lymphocytic leukemia deletion region gene 7 protein; CLL deletion region gene 7 protein; Regulator of chromosome condensation and BTB domain-containing protein 1
다른 이름	
유전자 ID	55213.0
SwissProt ID	Q8NDN9
면역원	이 항원은 인간 RCBTB1에서 유래한 항원이다. 용액 상에서 251-300 아미노산 범위

## 배경

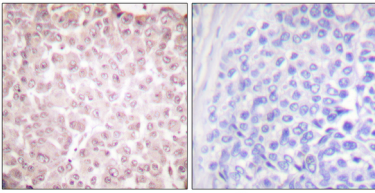
이 유전자는 말미암기 RCC1 도메인과 말미암기 BTB(broad complex, tramtrack and bric-a-brac) 도메인을 가진 단백질을 암호화한다. 주어진 발현 패턴에서 이 유전자를 과발현하면 세포 대

가 유된다. 주어진 RCBTB1의 C-말단인 도메인 III 수용체 1A와 상호작용한다. 암에서 이 유전자는 B 세포 만성 림프구성 백혈병 및 기타 림프계 악성종양에서 빈번하게 결핍되는 13q 염색체에 위치한다. [RefSeq 제공 2008년 7월, 가능 크로마틴 리모델링을 통해 비특이적 조절에 관여할 수 있음. 유성 1 개, BTB(POZ) 도메인을 포함 유성 2 개, BTB(POZ) 도메인을 포함 유성 6 개, RCC1 반복 서열을 포함 조직 특성 도메인을 포함됨.]

## 연구 분야

-

## 이미지 데이터



표면에 표지된 인가 유전자에 대한 RCBTB1 항를 이용한 면역조직화 분석. 오른쪽 그림은 항 표지 세포에 대한 결과이다.