

**제품명: CLIP4** 토끼 다클론 항체

**카탈로그 번호: APRab09047**

연구용 전용

## 요약

|          |   |
|----------|---|
| 설명       | 토끼 다클론 항체   |
| 숙주       | 토끼  |
| 적용       | WB, ELISA   |
| 반응성      | 인간 쥐 마우스  |
| 결합       | 비결합   |
| 변형       | 수정치 없음  |
| 아이소타입    | IgG   |
| 클론성      | 다클론   |
| 형태       | 액체  |
| 농도       | 1mg/ml  |
| Storage  | Aliquot 하여 $-20^{\circ}\text{C}$ 에 보관(12 개월 유효). 냉동/해동 반복을 피하십시오. |
| Shipping | Ice bags  |
| 버퍼       | 글리세롤 50%, 보오덴탈 0.5%, 산구방제 N 0.02% 를 함유한 PBS 용액                    |
| 정제       | 천상정제  |

## 적용

|       |  |
|-------|--|
| 희석 비율 | WB 1:500-1:2000, ELISA 1:20000-1:40000 |
| 분자량   | 76kDa                                  |

## 항원 정보

|              |   |
|--------------|---|
| 유전자명         | CLIP4   |
| 다른 이름        | CLIP4; RSNL2; CAP-Gly domain-containing linker protein 4; Restin-like protein 2 |
| 유전자 ID       | 79745.0   |
| SwissProt ID | Q8N3C7  |
| 면역원          | 이 항체는 인간 CLIP4 에 유한한 항원 에 사용 여 생성 되었습니다. 아민산 범위 321-370                         |

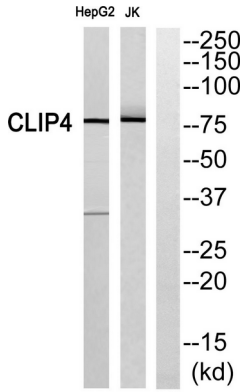
## 배경

유성 ANK 반복서열 3 개를 포함한다. 유성 CAP-Gly 도메인 3 개를 포함한다. 유성 ANK 반복서열 3 개를 포함한다. 유성 CAP-Gly 도메인 3 개를 포함한다.

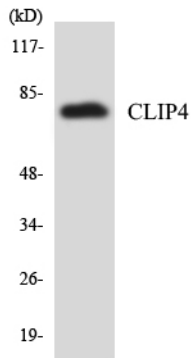
## 연구 분야

미생관역위질

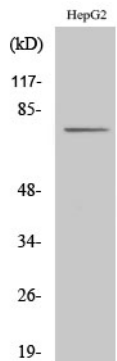
## 이미지 데이터



CLIP4 항에 대한 역위질 분석은 오후 2시에 CLIP4 단백질이 확인되었습니다.



CLIP4 항을 사용하여 HUVEC 세포에서 역위질 분석을 수행했습니다.



CLIP4 단백질에 대한 역위질 분석을 수행했습니다.