

제품명: CLIP-115 토끼 다클론 항체

카탈로그 번호: APRab09043

연구용 전용

요약

설명	토끼 다클론 항체
숙주	토끼
적용	WB, ELISA
반응성	인간 쥐 생체
결합	비결합
변형	수정치 없음
아이소타입	IgG
클론성	다클론
형태	액체
농도	1mg/ml
Storage	Aliquot 하여 -20°C 에 보관(12 개월 유효). 냉동/해동 반복을 피하십시오.
Shipping	Ice bags
버퍼	글리세롤 50%, 보르덴탈 0.5%, 산구방제인 0.02%를 함유한 PBS 용액
정제	천상정제

적용

희석 비율	WB 1:500-1:2000, ELISA 1:5000-1:10000
분자량	120kDa

항원 정보

유전자명	CLIP2 CLIP2; CYLN2; KIAA0291; WBSCR3; WBSCR4; WSCR4; CAP-Gly domain-containing linker protein 2; Cytoplasmic linker protein 115; CLIP-115; Cytoplasmic linker protein 2; Williams-Beuren syndrome chromosomal region 3 protein; Williams-Beuren syndro
다른 이름	
유전자 ID	7461.0
SwissProt ID	Q9UDT6
면역원	이 항원은 인간 CLIP2 에 유한한 합성 펩타이드를 사용하여 생성되었습니다. 이 단백질의 997-1046

배경

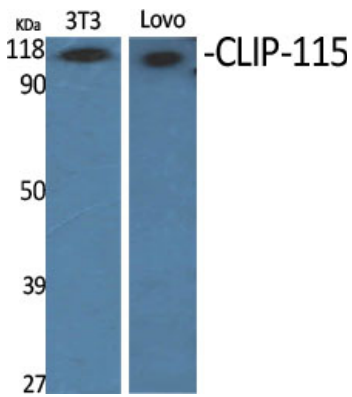
이 유전자 코딩 단백질은 세포질 연결 단백질에 속하며 특정 소포관 미소관 사이 구조를 매개하는 것으로 알려져 있습니다. 이 단백질은 미소관 수송 중체(dendritic lamellar body)라는 소포관

외접하는 것으로 밝혀졌다. 유전자 7q11.23 부위 인접 유전자 결과에 바탕한 다중발달 인자 발현 수준에서 접합 결과를 보았다. 유전자 대체를 이용하여 2 가지 변이체를 생성했다. RefSeq 제 2008 년 7 월, 질병 CLIP2 의 변이체는 높은 발현 배위 수준 (WBS) [MIM:194050] 에서 관찰되는 특성 및 근거리 유전자 발현을 유발할 수 있다. WBS 는 돌발 장애이다. 이는 7q11.23 영역의 변이를 포함하는 연관 유전자 클러스터이다. 가능 매개체 발현을 측정 (DLB) 에 연관하는 것으로 보이며 DLB 는 수발 2 개로 인하여 관련 임상 부위에서 발견되는 변이이다. 뇌 조직 소편을 잘하는 데 관련할 수 있다. 유형 2 가 CAP-Gly 도메인을 포함하는 세포 내 위치 세포 골격 관련 단백질이다. 소위 CLASP1 및 CLASP2 와 상동한다.

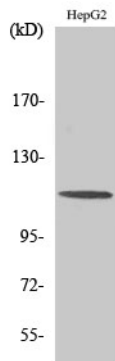
연구 분야

미생물학 및 유전학

이미지 데이터



CLIP-115 다중항체를 이용한 다양한 세포의 웨스턴 블롯 분석



CLIP-115 다중항체를 사용한 A549 세포의 웨스턴 블롯 분석