

제품명: CLIC4 토끼 다클론 항체

카탈로그 번호: APRab09040

연구용 전용

요약

설명	토끼 다클론 항체
숙주	토끼
적용	WB, IHC, ICC/IF, ELISA
반응성	인간, 쥐, 생쥐
결합	비결합
변형	수정치 없음
아이소타입	IgG
클론성	다클론
형태	액체
농도	1mg/ml
Storage	Aliquot 하여 -20°C 에 보관(12개월 유효). 냉동/해동 반복을 피하십시오.
Shipping	Ice bags
버퍼	글리세롤 50%, 보르덴탈 0.5%, 산기방제 N 0.02%를 함유한 PBS 용액
정제	천상정제

적용

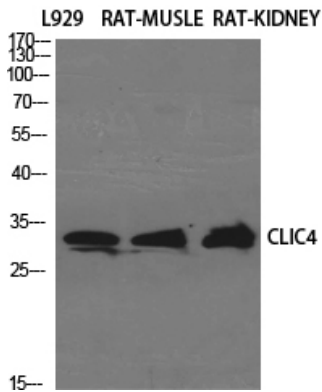
희석 비율	WB 1:500-1:2000, IHC 1:100-1:300, ICC/IF 1:50-1:200, ELISA 1:20000-1:40000
분자량	29kDa

항원 정보

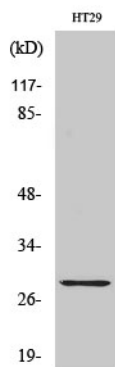
유전자명	CLIC4
다른 이름	CLIC4; Chloride intracellular channel protein 4; Intracellular chloride ion channel protein p64H1
유전자 ID	25932.0
SwissProt ID	Q9Y696
면역원	이 항체는 인간 CLIC4에서 유한한 펩타이드를 사용하여 생성되었습니다. 아민산 범위 1-50

배경

염물 이온 채널 4 (CLIC4)는 세포막에 위치한 양성자 투과성 세포 pH 유지 세포부 조절 등 분자 세포 과정을 조절하는 막 단백질입니다. CLIC4 유전자에 의해 생성된 CLIC4 단백질은 p64 계열에 속하며 유전자 발현이 불균형한 세포인 Panc-1 세포에서 세포 사멸을 나타냅니다. [RefSeq] 2008년 7월, 모인 이 계열 유전자 발현은 종양 발생에서 막 단백질에 삽입되어



CLIC4 단백질 1:1000 오프하이브리딩에 대한 웨스턴 블롯 분석을 수행했다.



CLIC4 단백질 1:1000 오프하이브리딩에 대한 HT29 세포를 대상으로 웨스턴 블롯 분석을 수행했다.