

제품명: CLIC3 토끼 다클론 항체

카탈로그 번호: APRab09038

연구용 전용

요약

설명	토끼 다클론 항체
숙주	토끼
적용	WB, ELISA
반응성	인간 쥐 마우스
결합	비결합
변형	수정되지 않음
아이소타입	IgG
클론성	다클론
형태	액체
농도	1mg/ml
Storage	Aliquot 하여 -20°C 에 보관(12개월 유효). 냉동/해동 반복을 피하십시오.
Shipping	Ice bags
버퍼	글세롤 50%, 보르덴탈 0.5%, 산구방제 N 0.02%를 함유한 PBS 용액
정제	천상정제

적용

희석 비율	WB 1:500-1:2000, ELISA 1:20000-1:40000
분자량	27kDa

항원 정보

유전자명	CLIC3
다른 이름	CLIC3; Chloride intracellular channel protein 3
유전자 ID	9022.0
SwissProt ID	O95833
면역원	이 항원은 인간 CLIC3에서 유래한 합성 펩타이드를 사용하여 생성되었습니다. 아미노산 범위 21-70

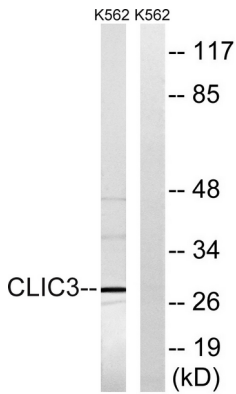
배경

염물수송체 3 (CLIC3)은 세포막을 통한 염화 이온의 수송에 pH 유지, 세포 부피 조절 등 분인 세포 과정을 조절하는 다양한 단백질 유형입니다. CLIC3는 p64 계열에 속하며 주로 핵막에 위치하고 염물 이온 채널 활동을 저해합니다. 또한 이 단백질은 MAP 키네이스의 구성 요소인 ERK7 과의 연관성을 보고 세포 성장 조절에 관여할 수 있습니다. [RefSeq 제 2008년 7월, 도민이 계열 구성원은 핵막 구성에서 N-말단 도민 막에 삽입되어 염물 채널 기능을 상실할 수 있습니다. N-말단 도민 구조는 수송 펩타이드를 출핵 막 삽입을 유도하는 것으로 생각됩니다. 기능 막에 삽입되어 염물 이온 채널을 형성할 수 있습니다. 세포 성장

조절에 관할수있는 유전체 단백질 CLIC3 계열에 포함 유전체 1 개의 GST C-말단 도메인을 포함 유전체 1 개의 GST N-말단 도메인을 포함 세포내에서 주로 존재하며 일부 단백질은 세포외에도 발현
 가능 세포외 단백질에 의해 단백질 통과할 수 있는 막 단백질 형태로 존재함 소위 ERK7 의 C-말단과 결합 조직에서 단백질 수준으로 검출됨 광학미경 관찰된 태에서 가장 높은 발현을 보이며 그 다음으로
 심에서 발현이 높음 골격근 심장에서는 낮은 발현을 보임

연구 분야

이미지 데이터



CLIC3 항체를 사용하여 K562 세포 용출물을 웨스턴 블롯 분석했다. 오른쪽은 항체만 처리했다.