

제품명: 절단된 트롬빈 R(S42) 토끼 다클론 항체

카탈로그 번호: APRab09033

연구용 전용

요약

설명	토끼 다클론 항체
숙주	토끼
적용	WB, ELISA
반응성	인간 쥐 마우스
결합	비결합
변형	수정되지 않음
아이소타입	IgG
클론성	다클론
형태	액체
농도	1mg/ml
Storage	Aliquot 하여 -20°C 에 보관(12 개월 유효). 냉동/해동 반복을 피하십시오.
Shipping	Ice bags
버퍼	글리세롤 50%, 보르덴탈 0.5%, 산구방제 N 0.02% 를 함유한 PBS 용액
정제	천상정제

적용

희석 비율	WB 1:500-1:2000, ELISA 1:10000-1:20000
분자량	46kDa

항원 정보

유전자명	F2R
다른 이름	F2R; CF2R; PAR1; TR; Proteinase-activated receptor 1; PAR-1; Coagulation factor II receptor; Thrombin receptor
유전자 ID	2149.0
SwissProt ID	P25116
면역원	이 항체는 인간 PAR1 에 유한한 항원 표지를 사용하여 생성되었습니다. 미신 번호: 23-72

배경

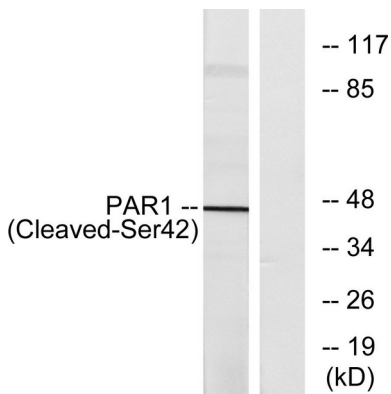
응고제 II 수용체(F2R)는 혈관 응고에 관여하는 7 개 막 통과 단백질로 가장 유명합니다. 단백질 분해에 유능한 활성입니다. F2R 은 G 단백질 결합 수용체(GPCR) 계열에 속합니다. 대체 물리적으로 인해 이전 변형체가 생성됩니다.[RefSeq 제 2015 년 8 월, 가능 활성 트롬빈에 대한 친화성을 가진 수용체 포스포이소타입 4 부를 저차 G 단백질 결합 단백질 결합 및 활성 및 발현에 관한 수 있습니다. PTM:

단일분자에 의한 N-말단 생체 내 접합 리간도 결합; PTM: 안화아수아분 및 기타 아민 결합을 매개하는 것으로 추정됨; 유성 G 단일 결합 수용체 (GCR1) 계열에 속함; 조직 특이성 항원 및 항원 내체

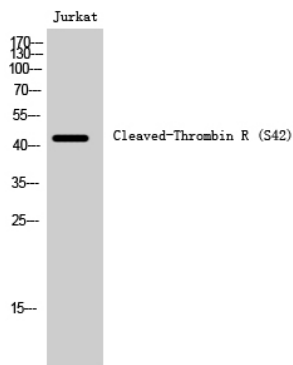
연구 분야

칼슘 신경성 리간드 수용체 작용제, 세포 접합, 뇌 및 신경 연구, 안 및 세포 접합

이미지 데이터



Jurkat 세포 용출물 PAR1 (Cleaved-Ser42) 항체를 사용하여 단백질 분석함. 오른쪽은 항원 내체로 처리함.



질된 트롬빈 R (S42) 다른 항체를 사용하여 Jurkat 세포 용출물 분석