

제품명: 절단형 스펙트린 α II (D1185) 토끼 다클론 항체

카탈로그 번호: APRab09029

연구용 전용

요약

설명	토끼 다클론 항체
숙주	토끼
적용	WB, ELISA
반응성	인간 쥐 마우스
결합	비결합
변형	수정치 없음
아이소타입	IgG
클론성	다클론
형태	액체
농도	1mg/ml
Storage	Aliquot 하여 -20°C 에 보관(12 개월 유효). 냉동/해동 반복을 피하십시오.
Shipping	Ice bags
버퍼	글리세롤 50%, 보오덴탈 0.5%, 산기방제 N 0.02%를 함유한 PBS 용액
정제	천상정제

적용

희석 비율	WB 1:500-1:2000, ELISA 1:5000-1:20000
분자량	137kDa

항원 정보

유전자명	SPTAN1
다른 이름	SPTAN1; NEAS; SPTA2; Spectrin alpha chain; non-erythrocytic 1; Alpha-II spectrin; Fodrin alpha chain; Spectrin, non-erythroid alpha subunit
유전자 ID	6709.0
SwissProt ID	Q13813
면역원	이 항체는 인간 SPTA2 에서 유래한 항원인 스펙트린을 표적으로 합니다. (Accession: 1136-1185)

배경

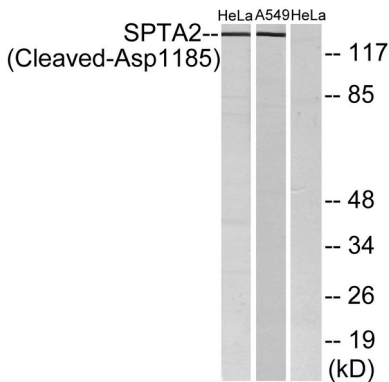
스펙트린은 세포막 안정화, 세포 내외를 구성하는 골격 단백질인 액틴을 형성하는 단백질입니다. 스펙트린은 알 및 비 알파 결합하여 머리 머리 방향으로 연결된 사슬을 형성합니다. 유전자는 적혈구 이외에 특적으로 발현하는 알파 스펙트린을 암호화합니다. 암호화된 단백질은 DNA 복제 및 유전자 조절을 포함한 다른 세포 기능에 관여하는 것으로 알려져 있습니다. 유전자 돌연변이는 뇌 장애를 일으키는 것으로 알려져 있습니다. 대체적으로 연구에

역전번역 생성된다.[RefSeq 제공 2010년 9월, 가능 분에 관하는 것으로 보아 포인팅 중심의 조직을 과발현하며, 때때로 미세소관의 칼슘 의존성에 관하는 후단 접합이다, PTM: Tyr-1176의 인산화는 핵내에서 칼슘에 의한 조절에 대한 민감도를 감소시킨다. 유성 스펙트린 계열에 포함된다. 유성 1개의 SH3 도메인을 포함한다. 유성 23개의 스펙트린 반복 서열을 포함한다. 유성 3개의 EF-핸드 도메인을 포함한다. 소위 접합 스펙트린 스펙트린 유사 단점은 양를 형성할 수 있으며, 이는 다시 양을 결합할 수 있다. ACP1의 아미노기 과발현된다. CALM 과발현된다.

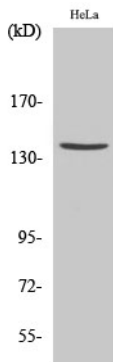
연구 분야

급류

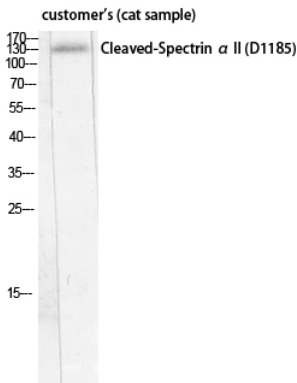
이미지 데이터



이 그림이 25µM 을 24 시간 동안 HeLa 및 A549 세포를 SPTA2 (Cleaved-Asp1185) 항을 사용하여 웨스턴 블롯 분석했다. 오른쪽은 항만만이다.



질형 스펙트린 α II (D1185) 더 농도를 1:500 으로 하여 양 세포에 웨스턴 블롯 분석을 수행했다.



고객의 샘플의 Cleaved-Spectrin α II (D1185) 더 농도를 1:500 으로 하여 웨스턴 블롯 분석을 수행했다.