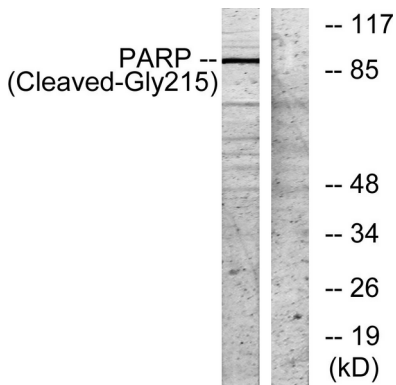


정질 DNA 손상 후 DNA 복구 관련 분자 시간적 연관성이다. 이 효소는 큰 분할을 유발할 수 있으며, 해당 영역에 관련할 수 있다. [RefSeq 제공 2008년 7월] 축적량 : NAD(+) + (ADP-D-리보스)(n)-수용체 → NAD(+) + (ADP-D-리보스)(n+1)-수용체 가능 크로모좀 및 DNA 대에 관여하는 수의 수용체 단백질(ADP-리보스)을 축적하여 염색체 복구(BER) 경로에 관여한다. 이 반응은 DNA 손상 후 발생하는 DNA 가닥 복구에서 가장 중요한 단계로 알려져 있다. NAD(+)의 ADP-리보스 합성 또는 효소 자체 수용체가 리보스 전사되고, 주된 ADP-리보스 합성 '단위'의 '유닛'은 평균 20-30 개 단위 사슬 길기를 가진 중합체를 형성한다. PTM: PRKDC 에 의해 인산화됨. DNA 손상 시 ATM 또는 ATR 에 의해 인산화됨. PTM: PARP2 에 의해 인산화됨. ADP-리보스 합성 유점 BRCT 도메인 개 포함 유점 PARP 열다 선 도메인 개 포함 유점 PARP 축대 도메인 개 포함 유점 PARP 형이 연평기 2 개 포함 소단위 XRCC1, PARP2, POLB 및 LIG3 을 포함하는 염색체 복구(BER) 복구 기구로서 PARP2 와 중 및 중량형 PARP3, APTX 및 SRY 와 상호작용. SWAP 복 합체는 NPM1, NCL, PARP1 및 SWAP70 으로 구성됨. TIAM2 및 ZNF423 과 상호작용

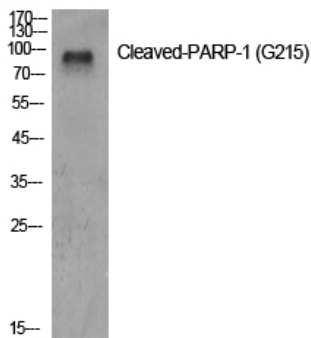
연구 분야

가분질 효소

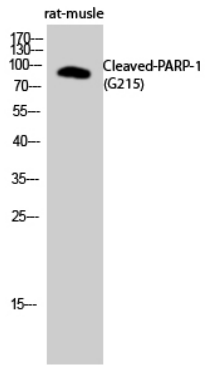
이미지 데이터



이 그림은 25 μM 에토폴로시딘으로 처리된 NIH/3T3 세포 용출물을 PARP (Cleaved-Gly215) 항체를 사용하여 Western blot 분석한 결과이다. 오른쪽은 분자량 마커를 나타낸다.



Cleaved-PARP-1 (G215) 다른 항체 1:500 으로 처리된 세포 용출물을 사용하여 Western blot 분석한 결과이다.



질량 PARP-1(G215) 다분할 비율 1:500 으로 하여 쥐 근육 샘플을 이용하여 단백질 분석을 하였다.