

제품명: 절단된 MMP-27(Y99) 토끼 다클론 항체

카탈로그 번호: APRab09015

연구용 전용

요약

설명	토끼 다클론 항체
숙주	토끼
적용	WB, ELISA
반응성	인간 암
결합	비특이적
변형	수정되지 않음
아이소타입	IgG
클론성	다클론
형태	액체
농도	1mg/ml
Storage	Aliquot 하여 -20°C 에 보관(12 개월 유효). 냉동/해동 반복을 피하십시오.
Shipping	Ice bags
버퍼	글리세롤 50%, 보르덴탈 0.5%, 산구방제 N 0.02%를 함유한 PBS 용액
정제	천상정제

적용

희석 비율	WB 1:500-1:2000, ELISA 1:5000-1:20000
분자량	48kDa

항원 정보

유전자명	MMP27
다른 이름	MMP27; Matrix metalloproteinase-27; MMP-27
유전자 ID	64066.0
SwissProt ID	Q9H306
면역원	이 항원은 인간 MMP27 에서 유래한 항원입니다. 용액 상에서 안정합니다. 미신범위 80-129

배경

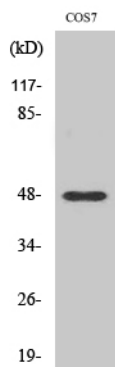
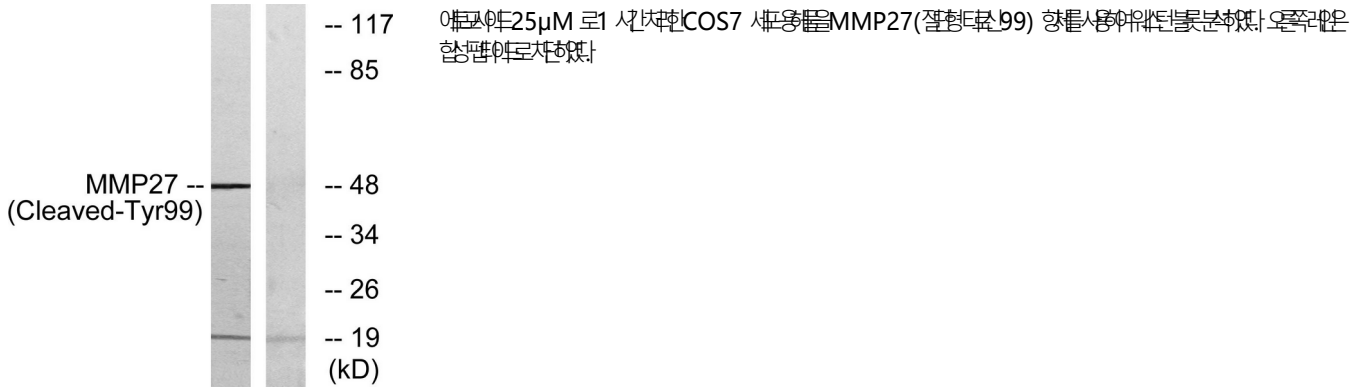
가질금단분해효소(MMP) 계열은 조직을 분해하는 생체 조직의 중요한 구성 요소입니다. 이 효소들은 조직의 구조적 무결성을 유지하는 데 중요한 역할을 합니다. 대부분의 MMP는 활성 전구 단백질 형태로 분비되며, 세포외 매트릭스에 의해 절단될 때 활성화됩니다. [RefSeq] 제 2008 년 7 월, 보르덴 소문양 연구는 2 개 결합 보르덴 소문양 길쭉은 4 개 결합 보르덴 소문양 위치 도메인에 존재하는 보르덴 소문양은 조직의 분해에 중요한 역할을 합니다. 활성화된 보르덴 소문양은 여러 다른 조직에서 발견되며, 이는 다양한 조직에서 발견되는 가질금단분해효소 과발현과 관련이 있습니다. 절단된 보르덴 소문양은 조직의 구조적 무결성을 분해합니다.

. 유점 펩타이드 M10A 계열에 속한다. 유점 4 개 이하의 잔유 사도기를 포함한다. 조특성 B 세포에서 발현된다.

연구 분야

혈관생

이미지 데이터



절형 MMP-27(Y99) 다른 항체를 사용한 세포에 대한 단백질 분석