

제품명: 절단된 MMP-23(Y79) 토끼 다클론 항체

카탈로그 번호: APRab09014

연구용 전용

요약

설명	토끼 다클론 항체
숙주	토끼
적용	WB, ELISA
반응성	인간 위생체
결합	비결합
변형	수정되지 않음
아이소타입	IgG
클론성	다클론
형태	액체
농도	1mg/ml
Storage	Aliquot 하여 -20°C 에 보관(12 개월 유효). 냉동/해동 반복을 피하십시오.
Shipping	Ice bags
버퍼	글세롤 50%, 보오덴탈 0.5%, 산구방제 N 0.02% 를 함유한 PBS 용액
정제	천상정제

적용

희석 비율	WB 1:500-1:2000, ELISA 1:10000-1:20000
분자량	36kDa

항원 정보

유전자명	MMP23A MMP23A; MMP21; MMP23B; MMP21; MMP22; Matrix metalloproteinase-23; MMP-23;
다른 이름	Femalysin; MIFR-1; Matrix metalloproteinase-21; MMP-21; Matrix metalloproteinase-22; MMP-22
유전자 ID	8510.0
SwissProt ID	O75900
면역원	이 항원은 인간 MMP23 에서 유래한 항원이다. 용액 상에서 안정하다. 아민산 범위 60-109

배경

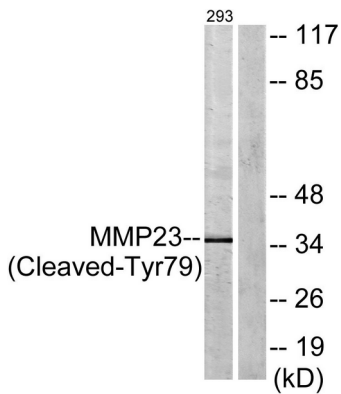
이 유전(MMP23B)는 가짐 단백질(MMP) 계열 단백질을 암호화하는 1 번 염색체 p36.3 부위 중 하나에 포함된다. 가짐 단백질(MMP) 계열 단백질은 배양 조직에서 생성되는 정제된

생리과정과 관련된 다양한 생리과정에서 중요한 역할을 하는 것으로 알려져 있다. 유전자 중의 여러 가지 유전자 발현에 관여한다. [RefSeq 제공 2008년 7월] 보안차 소위 발현이 아닌 개활 효소인 TIMP2에 의해 억제될 수 있다. PTM: N-글리코실화 PTM: 단백질 분해 활성이 있을 수 있음 유성 펩티드 M10A 계열에 합유성 Ig 유 C2형면역글로블린 유사 도메인 개활 세포내에서 단백질 분해 생성된 형태로 보임 조직 특성 주로 뇌, 골관절염에서 발현

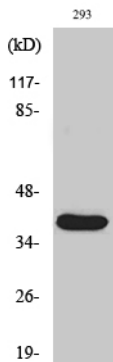
연구 분야

혈관생

이미지 데이터



이 실험에서 25 μ M 로 293 세포를 293 시간 동안 처리한 후 MMP23 (절단 Tyr79) 항체를 사용하여 단백질을 분석하였다. 오른쪽은 실험 결과로 나타났다.



절단 MMP-23 (Y79) 단백질은 실험 결과로 나타났다.