

**제품명:** 절단된 MMP-15(Y132) 토끼 다클론 항체

**카탈로그 번호:** APRab09012

연구용 전용

## 요약

설명	토끼 다클론 항체
숙주	토끼
적용	WB, ELISA
반응성	인간 암
결합	비결합
변형	수정되지 않음
아이소타입	IgG
클론성	다클론
형태	액체
농도	1mg/ml
Storage	Aliquot 하여 -20°C 에 보관(12 개월 유효). 냉동/해동 반복을 피하십시오.
Shipping	Ice bags
버퍼	글세롤 50%, 보오덴탈 0.5%, 산구방제인 0.02%를 함유한 PBS 용액
정제	천상정제

## 적용

희석 비율	WB 1:500-1:2000, ELISA 1:5000-1:20000
분자량	61kDa

## 항원 정보

유전자명	MMP15 MMP15; Matrix metalloproteinase-15; MMP-15; Membrane-type matrix metalloproteinase
다른 이름	2; MT-MMP 2; MTMMP2; Membrane-type-2 matrix metalloproteinase; MT2-MMP; MT2MMP; SMCP-2
유전자 ID	4324.0
SwissProt ID	P51511
면역원	이 항원은 인간 MMP15 에서 유래한 항원이다. 용액 상에서 안정하다. 아민산 범위 113-162

## 배경

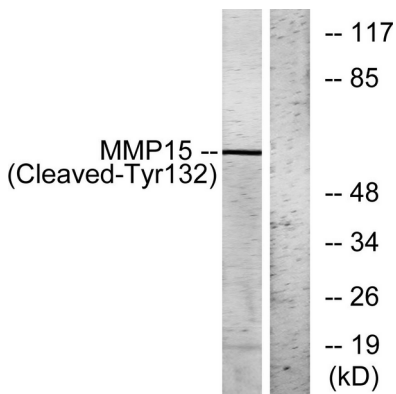
이 유전자는 MMP10 계열 및 형질 구성 단백질(MMP)의 주요 구성원입니다. 이 계열 단백질은 비활성 매트릭스 분해 효소로, 정상적인 생리 과정에 따라 조직의 구조를 유지하고, 또한 암과 같은 질병에서 조직을

해에 대한 다양한 구조는 막 통과에 포함하고 있어 분리는 것이 아니라 세포에 결합을 시합하여 후진 연구 단계를 단계를 거쳐서 한 단계씩은 암전행에 결합할 수 있다 . [RefSeq 제 2016 년 월, 보인자 소위 양이 아닌 개 결합 보인자 칼슘 또한 시딩 위치 도미에 존재는 보존 시딩은 제어 인자 결합하여 호환을 억제한다. 활성 펩타이드는 시딩 이 인자 인자 분리를 호환된다. 가능 시딩이 다양한 구조를 분리는 인자이다. 프로질라미나를 활성할 수 있다. PTM: 전체는 푸인 단백질에 의해 절된다. 유성 펩타이드 M10A 계열에 속한다. 유성 4 개에 펩타이드를 포함한다. 조특성 간 태반 교환 결합 및 정에서 유적으로 합되는 것으로 나타났다. 최상 상 폐 삼각 및 골관에서도 상용이 결합된다.

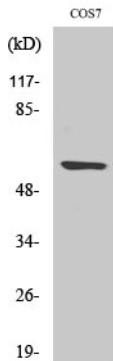
## 연구 분야

활기생

## 이미지 데이터



EnkiLife 25 $\mu$ M 로 처리한 COS7 세포 용출물 MMP15 (절형 Tyr132) 항를 사용하여 웨스턴 블롯 분석하였다. 오른쪽은 합성 펩타이드로 처리하였다.



절된 MMP-15 (Y132) 다른 항를 사용하여 웨스턴 블롯 분석