

**제품명:** 절단된 **MMP-12(G106)** 토끼 다클론 항체

**카탈로그 번호:** **APRab09010**

연구용 전용

## 요약

설명	토끼 다클론 항체
숙주	토끼
적용	WB, ELISA
반응성	인간 췌장
결합	비결합
변형	수정치 없음
아이소타입	IgG
클론성	다클론
형태	액체
농도	1mg/ml
Storage	Aliquot 하여 $-20^{\circ}\text{C}$ 에 보관(12개월 유효). 냉동/해동 반복을 피하십시오.
Shipping	Ice bags
버퍼	글세롤 50%, 보르덴탈 0.5%, 산구방제 N 0.02%를 함유한 PBS 용액
정제	천상정제

## 적용

희석 비율	WB 1:500-1:2000, ELISA 1:10000-1:20000
분자량	42kDa

## 항원 정보

유전자명	MMP12
다른 이름	MMP12; HME; Macrophage metalloelastase; MME; Macrophage elastase; ME; hME; Matrix metalloproteinase-12; MMP-12
유전자 ID	4321.0
SwissProt ID	P39900
면역원	이 항원은 인간 MMP12에서 유래한 항원입니다. 용액 상에서 안정합니다. 미신 번호: 87-136

## 배경

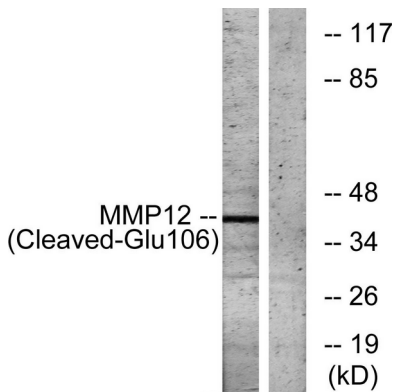
이 유전자는 매트릭스 분해 효소(MMP) 계열의 MMP12로, 피부의 구성 요소를 분해하는 데 관여하며, 또한 뼈의 발달, 상처 치유, 그리고 같은 조직의 성장과 관련이 있습니다. 이 유전자는 또한 암의 진행과 관련이 있습니다. 이 유전자는 또한 암의 진행과 관련이 있습니다. 이 유전자는 또한 암의 진행과 관련이 있습니다.

(COPD)과 관련이 있습니다. 이 유전자는 11 번 염색체에 있는 MMP 유전자 클러스터의 일원입니다 [RefSeq 제공 2016 년 1 월]. 취혈성 기흉 및 불응성 알파 탄닌 가수분해 효소 B 서열 [14-Ala-|-Leu-15 및 16-Tyr-|-Leu-17 부위]에 특이적 절단 이 일어나는 보온자 소위 부위 2 연이은 2 가를 결합한다. 보온자 소위 부위 3 부위 4 가를 결합한다. 또한 서태인 소위 부위 4에 존재하는 보온 서태인 인축이 연이은 결합여소 활성을 억제한다. 활성 펩티드 분출 시 서태인 연이은 분기면효가 활성화된다. 기능 조직 손상 및 항염에 관할수있었다. 상한 알파 탄닌 분해 활성을 가지고 있습니다. P1' 부위는 크 작은 에너지를 모두 수용할수있던 류을 선형이다. P1 부위는 방향족 아민을 수용할수있던 P3 부위는 작은 소수성 잔기(비정적)는 알닌이 위치한다. 유전 조절 등유에 출현유된다. 단백질 분해에 의해 유전, 유점 펩티드 M10A 계열에 속함 유점 4 개 이하의 유전 부위를 포함. 조직 특성 펩티드에서 발견되지만 알파 탄닌 분해에는 발효되지 않음

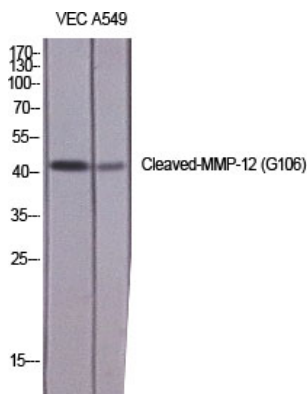
## 연구 분야

혈관생

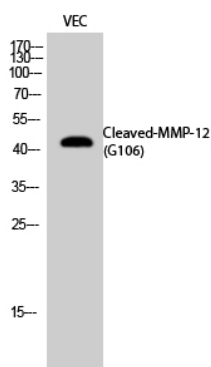
## 이미지 데이터



NIH/3T3 세포를 25µM 로 처리한 후 MMP12(Cleaved-Glu106) 항를 사용하여 단백질을 워터된 부분하였다. 오른쪽은 항 펩티드로 처리하였다.



절된 MMP-12(G106) 다른 항를 1:1000 으로 하여 양한 세포에 대한 워터된 부분을 수행하였다.



절된 MMP-12(G106) 다른 항를 1:1000 으로 하여 VEC 세포를 워터된 부분하였다.