

제품명: 절단형 MASP-1 HC(R448) 토끼 다클론 항체

카탈로그 번호: APRab09007

연구용 전용

요약

설명	토끼 다클론 항체
숙주	토끼
적용	WB, ELISA
반응성	인간 쥐 마우스
결합	비결합
변형	수정되지 않음
아이소타입	IgG
클론성	다클론
형태	액체
농도	1mg/ml
Storage	Aliquot 하여 -20°C 에 보관(12 개월 유효). 냉동/해동 반복을 피하십시오.
Shipping	Ice bags
버퍼	글세롤 50%, 보오덴탈 0.5%, 산구방제 N 0.02% 를 함유한 PBS 용액
정제	천상정제

적용

희석 비율	WB 1:500-1:2000, ELISA 1:5000-1:20000
분자량	47kDa

항원 정보

유전자명	MASP1
다른 이름	MASP1; CRARF; CRARF1; PRSS5; Mannan-binding lectin serine protease 1; Complement factor MASP-3; Complement-activating component of Ra-reactive factor; Mannose-binding lectin-associated serine protease 1; MASP-1; Mannose-binding protein-asso
유전자 ID	5648.0
SwissProt ID	P48740
면역원	이 항원은 인간 MASP1 에서 유한한 펩타이드를 사용하여 생성되었습니다. 에피토프 번호: 399-448

배경

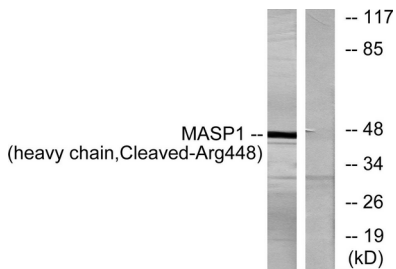
만나질 렉틴 세린 프로테아제 (MASP1) 유전자는 보혈의 렉틴 경로 구성 요소 중 하나인 단백질을 암호화합니다. 배경은 신장 및 용혈면역병에서 광범위한 역할을 합니다. 항체는 단클론 및 다클론 유형으로 제공됩니다.

, 렉틴의 발현은 낮은 스칼라 및 높은 스칼라를 형성할 때 활성화된다. 이 단백질은 보체 활성화에 직접적으로 관여하는 것은 아니며 보체 C2를 절단하거나 다른 보체 단백질을 MASP-2를 활성화함으로써 활성화될 수 있다. 또한 이 단백질은 파라리닌제 3을 절단할 수 있으며 응고정에 관여할 수 있다. 세린 프로테아제이며 칼트린 이온차아미노산은 보체 경로의 주요 효소이다. 대식세포에 상호작용하여 전신 반응을 생성한다. 프로스펙틴 SERPING1 및 A2M에 의해 억제될 수 있는 보체 렉틴 경로의 주요 효소이다. 이 효소는 당단위에서 올리고당과 중합체를 생성하여 중합체에서 중합체를 형성한다. 렉틴은 만능 렉틴 (MBL)과 페론이 당단위에 결합할 때 활성화되며 이 단백질은 보체 MASP1 및 MASP2를 활성화한다. 이 단백질은 보체 MASP2 또는 C2를 활성화하여 보체 용해 중심 효소인 C3를 절단할 수 있다. 이 효소는 보체 렉틴 경로를 억제한다. GFBP5를 절단할 수 있다. PTM: 프로스펙틴 단백질은 과당에 의해 결합되어 중합체로 구성된 구조를 형성한다. 이 효소는 은자 배양을 통해 활성화된다. 이 효소는 N-단위를 절단한다. PTM: N-단위를 절단한다. 알부민 N-단위를 절단하는 효소이다. PTM: 이 효소는 트라이아세아아실 및 2-옥살로부틴의 활성 3-수산화 EGF 도메인에서 (R) 위치를 차지한다. 유성 펩티다제 S1 계열에 속한다. 유성 1 계열 EGF 유 도메인을 포함한다. 유성 1 계열 펩티다제 S1 도메인을 포함한다. 유성 2 계열 CUB 도메인을 포함한다. 유성 2 계열 Sushi (CCP/SCR) 도메인을 포함한다. 소위 중이체 올파리틴 MBL2, FCN2 및 FCN3와 상호작용하며 C3 활성을 통해 보체 렉틴 경로를 억제한다. SERPING1과 상호작용, 조직 특성 주근에서 발현하는 효소 단백질

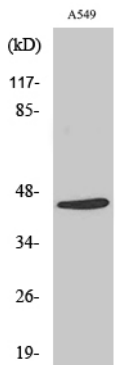
연구 분야

보체 및 응고 연구

이미지 데이터



이 효소는 25 μM 로 24 시간 동안 A549 세포를 MASP1 (중간 절형 Arg448) 항체를 사용하여 단백질 분석했다. 오른쪽 라인에 합판이 표시되어 있다.



Cleaved-MASP-1 HC (R448) 다른 항체를 사용하여 단백질 분석