

제품명: 절단형 라민 A(N231) 토끼 다클론 항체
카탈로그 번호: APRab09006
연구용 전용

요약

설명	토끼 다클론 항체
숙주	토끼
적용	WB, IHC, ICC/IF, ELISA
반응성	인간 췌장
결합	비결합
변형	수정치 없음
아이소타입	IgG
클론성	다클론
형태	액체
농도	1mg/ml
Storage	Aliquot 하여 -20°C 에 보관(12 개월 유효). 냉동/해동 반복을 피하십시오.
Shipping	Ice bags
버퍼	글세롤 50%, 보르덴탈 0.5%, 산기방제 N 0.02% 를 함유한 PBS 용액
정제	천상정제

적용

희석 비율	WB 1:500-1:2000, IHC 1:100-1:300, ICC/IF 1:50-1:200, ELISA 1:20000-1:40000
분자량	50kDa

항원 정보

유전자명	LMNA
다른 이름	LMNA; LMN1; Prelamin-A/C
유전자 ID	4000.0
SwissProt ID	P02545
면역원	이 항체는 인간 라민 A 에 유한한 펩타이드를 사용하여 생성되었습니다. 아민기 범위 212-261

배경

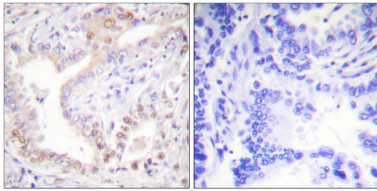
라민 A/C 라민 섬유질 골격 구조는 중간 섬유 단백질이며 핵 안쪽의 핵 주위에 섬유질 층인 핵 라미나를 구성합니다(PubMed:10080180, PubMed:10580070, PubMed:10587585, PubMed:10814726, PubMed:11799477, PubMed:12075506, PubMed:12927431, PubMed:15317753, PubMed:18551513, PubMed:18611980, PubMed:2188730, PubMed:22431096, PubMed:2344612). PubMed:23666920,

PubMed:24741066, PubMed:31434876, PubMed:31548606, PubMed:37788673, PubMed:37832547).

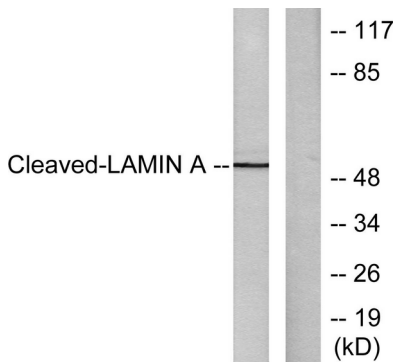
연구 분야

비후성심근증(HCM); 부전성우심실근병증(ARVC); 확장성심근증

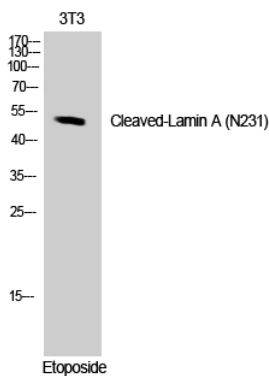
이미지 데이터



과민에피타일 세포에 대한 면역조직화학 분석(Lamin A(Cleaved-Asp230) 항체 사용). 오른쪽 그림은 etoposide 처리한 결과입니다.



이 실험에서 25 μ M 60 분으로 처리한 NIH/3T3 세포를 클리프린 A(절단 Asp230) 항체를 사용하여 단백질 분석했습니다. 오른쪽 그림은 etoposide 처리한 결과입니다.



절단 라민 A(N231) 단백질 항체를 사용한 NIH-3T3 세포의 단백질 분석