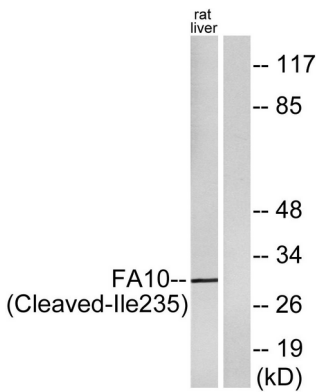


자X 결합을 유발한다. 대체 활성 도류인 Arg-|-Thr 결합 Arg-|-Ile 결합 선택적으로 결합하여 다음을 생성한다. 기능 인Xa는 혈액 응고 과정에서 Va, 칼슘 및 인질 결합 때 도류 다음으로 전환하는 비만K 의존성 단백질이다. 인Xa 항 PTM: N- 및 O- 글리코실화 PTM: 활성화된 인Xa(나성 효소 또는 인Mia(의성 효소)에 의해 절단된다. PTM: 아미노산의 스프로인 절단2- 옥살로부신 의존3- 수화 EGF 도인 내사(R) 안티지인이다. PTM: 알부민 산 잔의 비만K 의존 효소가 부착하는 변형 단백질 결합 결합 수 있도록 한다. 유성 다음 용에 환다. 펩타이드 S1 계열 유점 Gla(감마 카복시 글루타미드) 도인1 개 포함 유점 펩타이드 S1 도인1 개 포함 유점 EGF 유 도인2 개 포함 소위 두 가지 사슬은 단일 사슬에서 이 부위 잔2 개 제거되어 형성되며 하 이상 이항 결합으로 연결된 조특성 활성 간에 합성된

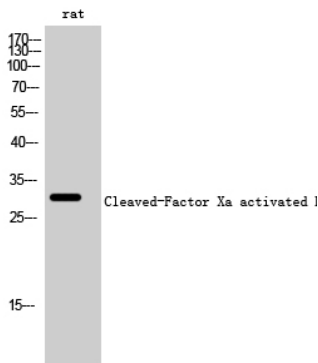
연구 분야

보체 및 응고 연구

이미지 데이터



FA10(활성 중개 절형 Ile235) 항를 사용하여 쥐 사포 용을 위한 분석했다. 오른쪽은 항 펩타이드이다.



절된 인Xa 활성 HC(1235) 다른 항를 사용하여 쥐 사포 용을 위한 분석했다.