

자X 결합을 유발한다. 대체할 수 있는 Arg-|-Thr 결합과 Arg-|-Ile 결합은 선택적으로 결합하여 다음을 생성한다. 기능 안Xa는 혈액응고 과정에서 Va, 칼슘 및 인질 의존할 때 단백을 특이적으로 절단하는 비만K 의존성 단백질이다. 온인성 안X 항원 PTM: N- 및 O- 글리코실화 PTM: 황화합물은 안Xa(나성경 또는 안M1a)의 활성에 기여할 수 있다. PTM: 아미노산의 소파적 절단 및 옥시올루빈의 산화수화 EGF 도메인 내서(R) 암배지이다. PTM: 알부민 산 잔의 비만K 의존성 잔기 및 산화반향 단백질 결합 결합할 수 있다. 유성 다음 용에 함유다. 펩타이드S1 계열 유점 Gla(감마카복시글루타미드) 도메인, 개황 유점 펩타이드S1 도메인, 개황 유점 EGF 유 도메인 2 개 포함 소위 두가(사)은 단일슬슬전체에서 각각 잔 2 개가 제거되어 형성되며, 하이이항 결합도 연동된 조특성 항상 간에 함유된

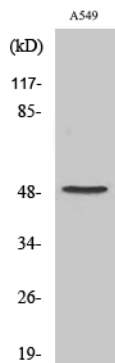
연구 분야

보체 및 응연 반응

이미지 데이터



이그와 24μM 로 24 시간 처한 A549 세포 용출물 FA10(경계 절단 Ala41) 항를 사용 하여 웨스턴 블롯 분석했다. 오른쪽 레인은 항를 사용하여 분석했다.



절형 안X/안X LC(A41) 다른 항를 사용 하여 웨스턴 블롯 분석