

**제품명:** 절단형 카텡신 **G(I21)** 토끼 다클론 항체

**카탈로그 번호:** **APRab08976**

연구용 전용

## 요약

설명	토끼 다클론 항체
숙주	토끼
적용	WB, ELISA
반응성	인간 쥐 생체
결합	비결합
변형	수정치 없음
아이소타입	IgG
클론성	다클론
형태	액체
농도	1mg/ml
Storage	Aliquot 하여 -20°C 에 보관(12 개월 유효). 냉동/해동 반복을 피하십시오.
Shipping	Ice bags
버퍼	글리세롤 50%, 보호덴탈 0.5%, 산구방제 N 0.02% 를 함유한 PBS 용액
정제	천상정제

## 적용

희석 비율	WB 1:500-1:2000, ELISA 1:10000-1:20000
분자량	28+26kDa

## 항원 정보

유전자명	CTSG
다른 이름	CTSG; Cathepsin G; CG
유전자 ID	1511.0
SwissProt ID	P08311
면역원	이 항체는 인간 CATG 에 유한한 항원을 사용하였습니다. 아민산 범위 2-51

## 배경

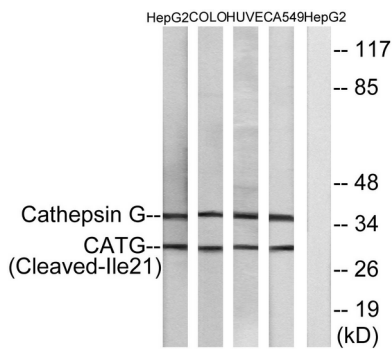
이 유전자에 코딩된 단백질은 1 단백질에 속하며, 중구형 발효 효소 단백질에 속합니다. 코딩된 단백질은 카텡신 C 와 유사한 특성을 가지며, 삼염기 및 사염기 중 뉴클레오타이드 서열에 포함될 수 있습니다. 또한 단백질은 항진균제 황색포도상구균(S. aureus)과 임균(N. gonorrhoeae)에 대한 항원을 나타냅니다. 유전자는 대립유전자 변이를 통해 전사체 다양성을 나타냅니다. [RefSeq 제 2014 년 9 월, 최미형 카텡신 C 와 유사한 특성 효소 절단 단백질의 변이체 단백질 항원인 R13K, Z-Gly-Leu-Phe-CH2CI 및 단백질 발효 효소에 의해 생성된

나. P. aeruginosa 유래 LPS 에 의해 처리된 S. minnesota 유래 LPS 에 의해 처리된 세포는 독성 및 기타 특성과 유사한 특성을 가진 세포에 반응하여 P. aeruginosa 에 대한 항균 활성을 가지며, P. aeruginosa 유래 LPS, Z-Gly-Leu-Phe-CH<sub>2</sub>Cl 및 박테리오파지 M13에 의해 항균 활성이 유도됨. 유점 펩타이드 S1 계열에 속함. 유점 펩타이드 S1 모반기기를 포함함.

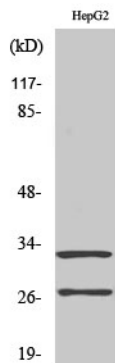
## 연구 분야

신경성리간드 수용체 수용체, 라졸, 레닌 억제제, 사토프, 전성류주

## 이미지 데이터



HepG2, COLO, HUVEC 및 A549 세포를 CATG (Cleaved-Ile21) 항체를 사용하여 단백질 분석을 실시한 후 얻은 상판 이미지입니다.



질량 펩타이드 I21 다른 항체를 사용하여 단백질 분석을 실시한 후 얻은 상판 이미지입니다.