

제품명: 절단형 카텡신 D LC(G65) 토끼 다클론 항체

카탈로그 번호: APRab08975

연구용 전용

요약

설명	토끼 다클론 항체
숙주	토끼
적용	WB, ELISA
반응성	인간, 양귀
결합	비결합
변형	수정치 없음
아이소타입	IgG
클론성	다클론
형태	액체
농도	1mg/ml
Storage	Aliquot 하여 -20°C 에 보관(12 개월 유효). 냉동/해동 반복을 피하십시오.
Shipping	Ice bags
버퍼	글세롤 50%, 보오덴탈 0.5%, 산구방제인 0.02%를 함유한 PBS 용액
정제	천상정제

적용

희석 비율	WB 1:500-1:2000, ELISA 1:10000-1:20000
분자량	17kDa

항원 정보

유전자명	CTSD
다른 이름	CTSD; CPSD; Cathepsin D
유전자 ID	1509.0
SwissProt ID	P07339
면역원	이 항체는 인간 CATD 에 유한 항원 epitopes 를 사용해서 생성되었다. 에피토프 번호: 46-95

배경

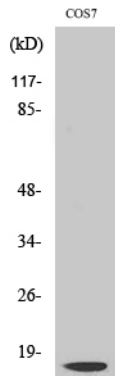
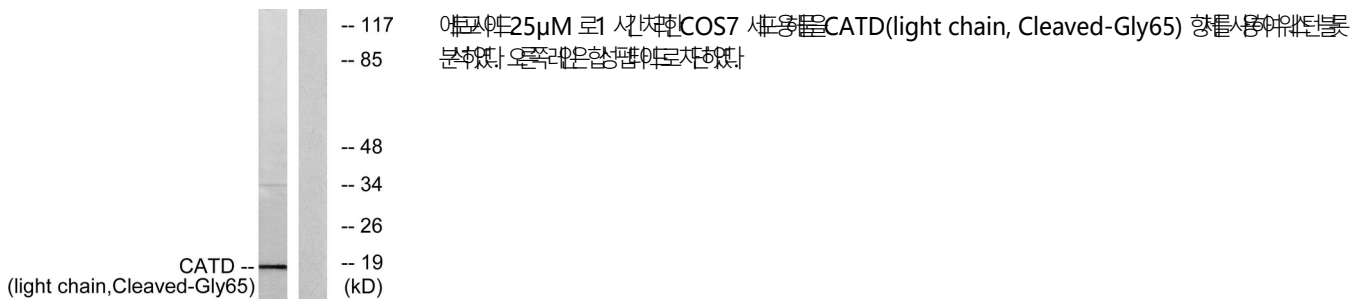
이 유전자는 A1 계열 단백질의 아미노산 서열을 암호화한다. 암호화된 단백질은 단백질 분해 과정을 거쳐 여러 단백질 생성물들을 만든다. 이러한 생성물은 카텡신 D 경로의 중요한 구성요소이며, 많은 양의 카텡신 D 생성물은 효능을 잃는다. 이 효능은 칼슘 의존성을 나타내며, 단백질 분해 및 분해 산물 생성에 관여한다. 이 유전자의 변이는 신경퇴행성 질환인 파킨슨병과 알츠하이머병의 병에 관여할 수 있다. [RefSeq 제 2015 년 11 월, 최미혜성 판 A] 외 유전자 특성은 더 중요하다. 알부민 B 서열 4-Gln-|-His-5 결을 갖지 않는다. 질병 CTSD 결은 신경퇴행성 질환과 관련이 있다.

10(CLN10) [MIM:610127]의 원인이다. 카탈D 결핍으로 인한 신경세포 사멸과 근육종괴로 알려져 있다. 신경세포 사멸과 근육종괴의 발생은 전장 신경 섬유를 침범할 수 있는 능력과 운동 장애 간질 및 행동 특성을 포함한다. 기능 세포 내 단백질 분해에 관여하는 단백질이다. 유전 및 알츠하이머와 같은 여러 질병의 병인에 관여한다. 대형 Val-58 대립형질은 체중(11.8%)에서 체중(4.9%)에 비해 유의하게 과하게 나타난다. Val-58 대립형질 보유는 비유아에 비해 알츠하이머 발병 위험 3.1 배 높습니다. 유성 펩타이드 A1 계열에 속한다. 세포 내 위치 결정 부위를 통해 단계 부 4 단계까지 말단 부분에서 확인되었다. 소위 경화증으로 구별된다.

연구 분야

라종

이미지 데이터



질형 카탈D LC(G65) 다른 항를 이용한 다양한 세포 웨스턴 블롯 분석