

**제품명:** 절단된 카스파제-8(D384) 토끼 다클론 항체

**카탈로그 번호:** APRab08968

연구용 전용

## 요약

설명	토끼 다클론 항체
숙주	토끼
적용	WB, IHC, ICC/IF
반응성	인간 췌장
결합	비결합
변형	수정치 없음
아이소타입	IgG
클론성	다클론
형태	액체
농도	1mg/ml
Storage	Aliquot 하여 -20°C 에 보관(12 개월 유효). 냉동/해동 반복을 피하십시오.
Shipping	Ice bags
버퍼	글세롤 50%, 보르덴탈 0.5%, 산구방제 N 0.02% 를 함유한 PBS 용액
정제	천상정제

## 적용

희석 비율	WB 1:500-1:2000, IHC 1:50-1:300, ICC/IF 1:50-1:300
분자량	47+55kDa

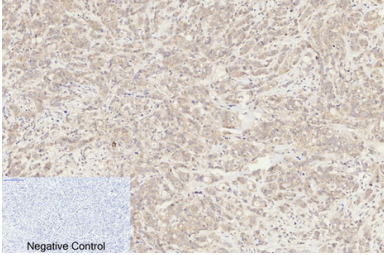
## 항원 정보

유전자명	CASP8 CASP8; MCH5; Caspase-8; CASP-8; Apoptotic cysteine protease; Apoptotic protease Mch-5;
다른 이름	CAP4; FADD-homologous ICE/ced-3-like protease; FADD-like ICE; FLICE; ICE-like apoptotic protease 5; MORT1-associated ced-3 homolog; MACH
유전자 ID	841.0
SwissProt ID	Q14790
면역원	이 항원은 인간 카스파제 8 에서 유래한 항원을 사용하였습니다. (Accession No. 335-384)

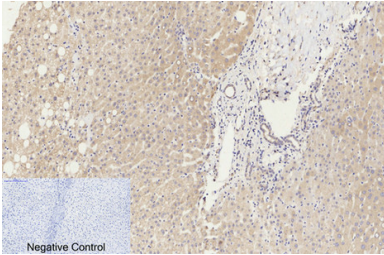
## 배경

이 유전자는 사마귀 바이러스 단백질 코딩 영역에서 유래하며, 세포 사멸 과정에서 중요한 역할을 합니다. 카스파제-8은 프로카세인 단백질로 구성된

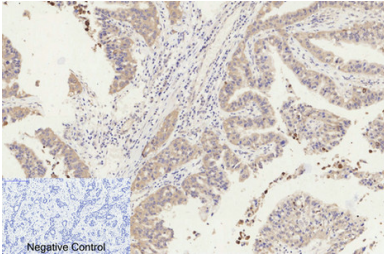




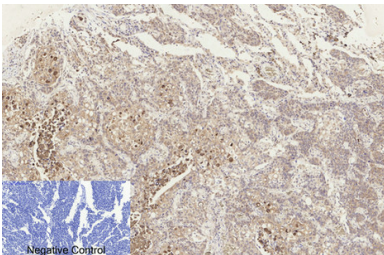
과립포막인간유암조직면역조직화학분석 1. 절형카피제8(D384) 다분향률1:200 로화하여4°C 에서밤온분용했다. 2. 항체화물위pH 6.0 의사투산투용을사용했다(98°C 이상 20 분). 3. 이향률1:200 로화하여실온에서30 분온분용했다. 음성대조군은이향률사용했다.



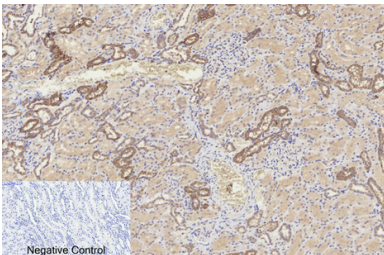
과립포막인간간조직면역조직화학분석 1. 절형카피제8(D384) 다분향률1:200 로화하여4°C 에서밤온분용했다. 2. 항체화물위pH 6.0 의사투산투용을사용했다(98°C 이상 20 분). 3. 이향률1:200 로화하여실온에서30 분온분용했다. 음성대조군은이향률사용했다.



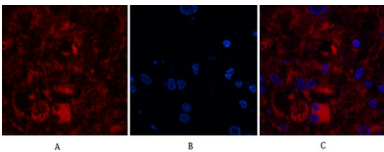
과립포막인간암조직면역조직화학분석 1. 절형카피제8(D384) 다분향률1:200 로화하여4°C 에서밤온분용했다. 2. 항체화물위pH 6.0 의사투산투용을사용했다(98°C 이상 20 분). 3. 이향률1:200 로화하여실온에서30 분온분용했다. 음성대조군은이향률사용했다.



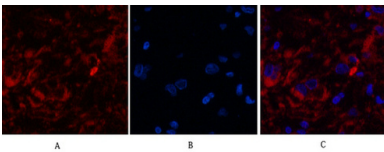
과립포막인간폐암조직면역조직화학분석 1. 절형카피제8(D384) 다분향률1:200 로화하여4°C 에서밤온분용했다. 2. 항체화물위pH 6.0 의사투산투용을사용했다(> 98°C, 20 분). 3. 이향률1:200 로화하여실온에서30 분온분용했다. 음성대조군은이향률사용했다.



과립포막인간상조직면역조직화학분석 1. 절형카피제8(D384) 다분향률1:200 로화하여4°C 에서밤온분용했다. 2. 항체화물위pH 6.0 의사투산투용을사용했다(98°C 이상 20 분). 3. 이향률1:200 로화하여실온에서30 분온분용했다. 음성대조군은이향률사용했다.



인유암조직면역분석 1. 절형카피제8(D384) 다분향(빨색)을1:200 로화하여4°C 에서밤온분용했다. 2. Cy3 표본이향률1:300 로화하여실온에서50 분온분용했다. 3. 그림B: DAPI(파색 10 분분용 그림A: 표적유기 그림B: DAPI 염색 그림C: A 와B 의합성이미지



인유암조직면역분석 1. 절형카피제8(D384) 다분향(빨색)을1:200 로화하여4°C 에서밤온분용했다. 2. Cy3 표본이향률1:300 로화하여실온에서50 분온분용했다. 3. 그림B: DAPI(파색 10 분분용 그림A: 표적유기 그림B: DAPI 염색 그림C: A 와B 의합성이미지