

제품명: Cleaved-Bad(D71) 토끼 다클론 항체

카탈로그 번호: APRab08948

연구용 전용

요약

설명	토끼 다클론 항체
숙주	토끼
적용	WB, IHC, ICC/IF, ELISA
반응성	쥐 생체
결합	비결합
변형	수정치 없음
아이소타입	IgG
클론성	다클론
형태	액체
농도	1mg/ml
Storage	Aliquot 하여 -20°C 에 보관(12 개월 유효). 냉동/해동 반복을 피하십시오.
Shipping	Ice bags
버퍼	글리세롤 50%, 보르덴탈 0.5%, 산구방제인 0.02%를 함유한 PBS 용액
정제	천상정제

적용

희석 비율	WB 1:500-1:2000, IHC 1:100-1:300, ICC/IF 1:50-1:200, ELISA 1:10000-1:20000
분자량	20kDa

항원 정보

유전자명	BAD
다른 이름	BAD; BBC6; BCL2L8; Bcl2 antagonist of cell death; BAD; Bcl-2-binding component 6; Bcl-2-like protein 8; Bcl2-L-8; Bcl-XL/Bcl-2-associated death promoter
유전자 ID	64639.0
SwissProt ID	O35147
면역원	이 항체는 마우스 BAD 에 유한한 항원만을 사용하여 생성되었습니다. 예상 분량: 21-70

배경

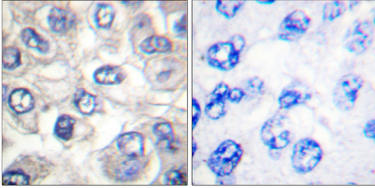
BAD 유전자의 과발현은 BCL2 관련 세포 사멸 억제제(BACD)는 BCL-2 계열 단백질이다. BCL-2 계열 단백질은 프로그램된 세포 사멸을 조절하는 것으로 알려져 있습니다. BCD는 BCL-xL 및 BCL-2와 경쟁적으로 결합하여 세포 사멸을 촉진하고 이를 억제하는 역할을 합니다. BCD의 세포 사멸 촉진은 암 발생에 관여하며, BCL-2 계열 단백질 억제제인 AKT와 MAP 키나제 II 계열 단백질인 히스톤 H2A는 BCD

조절에 관여하는 것으로 밝혀졌습니다. BAD 유전자 대체 실험을 통해 동일한 약효를 갖는 두 가지 전사체가 생성됩니다.

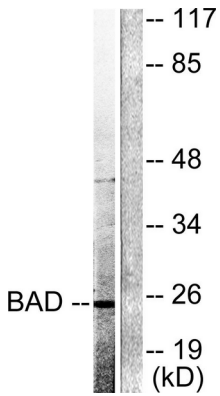
연구 분야

질서간접 억제 수용체 PI3K/Akt; ErbB/HER

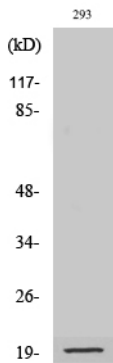
이미지 데이터



표면 수용체 인자 유망 조에 대한 억제 분(BAD(Cleaved-Asp71) 항 사용. 오른쪽은 합판이로 차한 결과입니다.



이 실험에서 25µM 60 분 처리 후 293 세포 용출물 BAD(Cleaved-Asp71) 항을 사용하여 웨스턴 블롯 분석했다. 오른쪽은 합판이로 차한 것이다.



Cleaved-Bad (D71) 다른 항을 사용하여 실험에 대한 웨스턴 블롯 분석