

**제품명: CLD22** 토끼 다클론 항체

**카탈로그 번호: APRab08940**

연구용 전용

## 요약

설명	토끼 다클론 항체
숙주	토끼
적용	WB, ELISA
반응성	인간 쥐 마우스
결합	비결합
변형	수정치 없음
아이소타입	IgG
클론성	다클론
형태	액체
농도	1mg/ml
Storage	Aliquot 하여 -20°C 에 보관(12 개월 유효). 냉동/해동 반복을 피하십시오.
Shipping	Ice bags
버퍼	글세롤 50%와 산구방제 N 0.02%를 함유한 PBS 용액
정제	천상정제

## 적용

희석 비율	WB 1:500-1:2000, ELISA 1:5000-1:20000
분자량	24kDa

## 항원 정보

유전자명	CLDN22
다른 이름	-
유전자 ID	53842.0
SwissProt ID	Q8N7P3
면역원	인간 단백질은 아미노산 139-189의 일부에서 유래한 항원입니다.

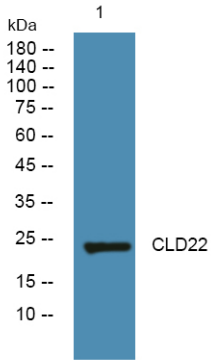
## 배경

이 유전자는 클루딘 계열 단백질을 암호화합니다. 클루딘은 세포-단백질-세포 접합(tight junction)에 필수적입니다. 이 단백질은 상피 세포에서 세포-세포 접합을 통해 연결된 세포를 통해 이온을 통과시키는 것뿐만 아니라 물리적 장벽 역할을 하며, 세포 구성 요소 및 신호 전달에 중요한 역할을 합니다. 이 유전자는 인간 게놈에 2번 복제되어 WWC2 유전자(GeneID: 80014)의 3' UTR 과결합됩니다. [RefSeq 저널 2010년 8월, 가능 칼슘 비 의존적 수축 활동을 통해 세포-세포 접합을 특이적으로 매개하는 역할을 합니다. 유성 클루딘 계열에 속합니다.]

## 연구 분야

세포접착분자(CAM); 말초신경 발달, 혈관 재생, 배아 발달

## 이미지 데이터



SH-SY5Y 세포용 단백질 분획물에서 CLD22 항체를 1:1000 희석하여 4°C에서 1시간 반응시켰다.