

제품명: CLCC1 토끼 다클론 항체

카탈로그 번호: APRab08930

연구용 전용

요약

설명	토끼 다클론 항체
숙주	토끼
적용	WB, ICC/IF, ELISA
반응성	인공 쥐 마우스
결합	비결합
변형	수정치 없음
아이소타입	IgG
클론성	다클론
형태	액체
농도	1mg/ml
Storage	Aliquot 하여 -20°C 에 보관(12 개월 유효). 냉동/해동 반복을 피하십시오.
Shipping	Ice bags
버퍼	글리세롤 50%, 보오덴탈 0.5%, 산구방제 N 0.02% 를 함유한 PBS 용액
정제	천상정제

적용

희석 비율	WB 1:500-1:2000, ICC/IF 1:200-1:1000, ELISA 1:20000-1:40000
분자량	62kDa

항원 정보

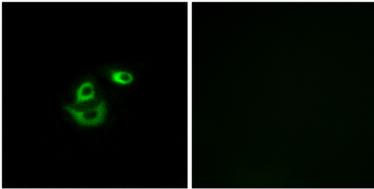
유전자명	CLCC1
다른 이름	CLCC1; KIAA0761; MCLC; Chloride channel CLIC-like protein 1; Mid-1-related chloride channel protein 1
유전자 ID	23155.0
SwissProt ID	Q96S66
면역원	이 항체는 인간 CLCC1 에서 유래한 항원을 사용하였습니다. 아민산 범위 391-440

배경

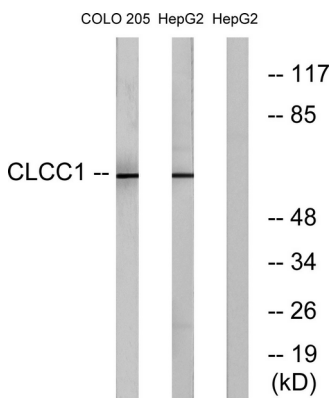
기능 연구에 사용할 수 있는 것으로 보인다. 유점 염색체 MCLC 계열에 해당. 기능 연구에 사용할 수 있는 것으로 보인다. 유점 염색체 MCLC 계열에 해당.

연구 분야

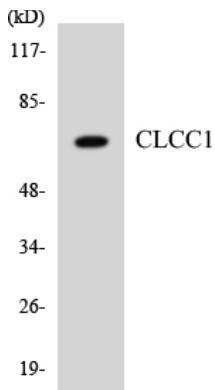
이미지 데이터



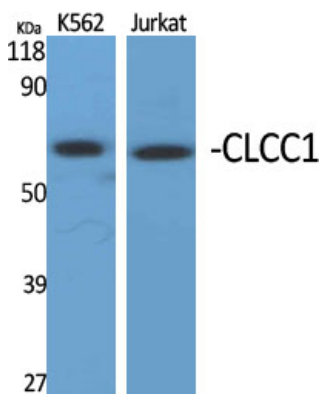
CLCC1 항체를 A549 세포의 핵분열 오목 극을 염색하여 관찰하였다.



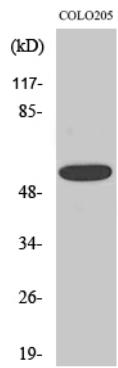
COLO 및 HepG2 세포를 CLCC1 항체로 염색하여 단백질 분리를 수행하였다. 오목 극을 염색하여 관찰하였다.



CLCC1 항체를 HT-29 세포를 염색하여 단백질 분리를 수행하였다.



CLCC1 단백질 1:1000 희석에 염색하여 단백질 분리를 수행하였다.



CLCC1 단백질 1:1000으로 희석하여 HepG2 세포에 대한 Western blot 분석을 수행했다.