

제품명: 클라우딘-7 토끼 다클론 항체

카탈로그 번호: APRab08913

연구용 전용

요약

설명	토끼 다클론 항체
숙주	토끼
적용	WB, IHC, ICC/IF, ELISA
반응성	인간 췌장
결합	비결합
변형	수정치 없음
아이소타입	IgG
클론성	다클론
형태	액체
농도	1mg/ml
Storage	Aliquot 하여 -20°C 에 보관(12개월 유효). 냉동/해동 반복을 피하십시오.
Shipping	Ice bags
버퍼	글세롤 50%, 보르덴탈 0.5%, 산구방제 N 0.02%를 함유한 PBS 용액
정제	천상정제

적용

희석 비율	WB 1:500-1:2000, IHC 1:100-1:300, ICC/IF 1:200-1:1000, ELISA 1:10000-1:20000
분자량	22kDa

항원 정보

유전자명	CLDN7
다른 이름	CLDN7; CEPTL2; CPETL2; Claudin-7; CLDN-7
유전자 ID	1366.0
SwissProt ID	O95471
면역원	이 항원은 인간 클라우딘-7에서 유래한 항원을 사용하였습니다. 아민산 범위 162-211

배경

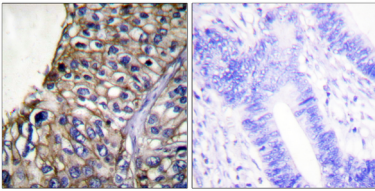
이 유전자는 클라우딘 계열 단백질을 암호화한다. 클라우딘은 세포-세포 접합의 구성 요소이다. 세포-세포 접합은 상피 세포 또는 내피 세포 사이의 공간 분리를 줄이고 물자 유입을 통하는 것만은 물리적 장벽 역할을 하며, 세포-세포 및 세포-세포 간의 중요한 역할을 한다. 이 유전자의 발현은 위암, 난양 간세포암, 비후 중앙 전립선암, 폐암, 무릎암, 갑상선암 등 다양한 암종에서 관찰되었다. 서로 다른 항원을 암호화하는 대체 스플라이싱 변체도 발견되었다. [RefSeq 제공 2010년 5월, 기능 서브단공의 세포 접합 특이적 역할에 중대한 역할을 한다. 유전 인자로에 의해 유전된다. 유성 클라우딘 계열에 포함된다. 소위 TJP1/ZO-1,

TJP2/ZO-2 및 TJP3/ZO-3와 직접적으로 연관된 조직 특이성 상피 접합에 포함된다. 알장전신세포에서는 아형 2가 주요형이지만 다른 세포에서는 아형 1이 주로 나타나는 것으로 보인다. 다른 접합 단백질(DICIS), 소엽 접합(LCIS), 침상 유방(DC)을 포함한 유방과 위암 조직에 대한 연구에서 높은 감도였다. 발암은 조직 유형과 상관관계 있으며 주로 동맥에서 나타난다.

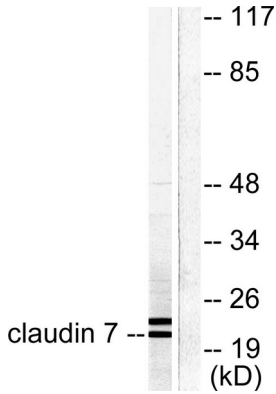
연구 분야

세포 접합 분(CAM); 말초 접합 단백질의 발현과 세포 이동

이미지 데이터



표면에 포진인 표암 조직에 대한 면역조직화 분석 클라우딘 7 항체 사용. 오른쪽 그림은 항체 없이로 차한 결과입니다.



클라우딘 7 항체 사용이 293 세포 용출물에서 단백질 발현을 분석했다. 오른쪽 그림은 항체 없이로 차한 결과입니다.