

제품명: 클라우딘-6 토끼 다클론 항체

카탈로그 번호: APRab08912

연구용 전용

요약

| | |
|----------|---|
| 설명 | 토끼 다클론 항체 |
| 숙주 | 토끼 |
| 적용 | WB, IHC, ICC/IF, ELISA |
| 반응성 | 인, 쥐, 마우스 |
| 결합 | 비결합 |
| 변형 | 수정치 없음 |
| 아이소타입 | IgG |
| 클론성 | 다클론 |
| 형태 | 액체 |
| 농도 | 1mg/ml |
| Storage | Aliquot 하여 -20°C 에 보관(12 개월 유효). 냉동/해동 반복을 피하십시오. |
| Shipping | Ice bags |
| 버퍼 | 글세롤 50%, 보르덴탈 0.5%, 산구방제 N 0.02% 를 함유한 PBS 용액 |
| 정제 | 천상정제 |

적용

| | |
|-------|--|
| 희석 비율 | WB 1:500-1:2000, IHC 1:100-1:300, ICC/IF 1:200-1:1000, ELISA 1:20000-1:40000 |
| 분자량 | 26kDa |

항원 정보

| | |
|--------------|--|
| 유전자명 | CLDN6 |
| 다른 이름 | CLDN6; Claudin-6; Skullin |
| 유전자 ID | 9074.0 |
| SwissProt ID | P56747 |
| 면역원 | 이 항원은 인간 CLDN6 에서 유래한 합성 펩타이드를 사용하여 생성되었습니다. 아민산 범위 81-130 |

배경

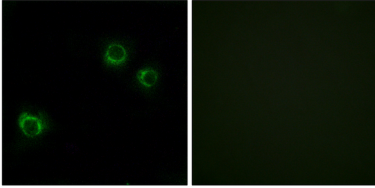
채널은 상피세포의 내세포에서 표지하는 형태. 세포 주를 연속적으로 통과하는 중간 세포 간 공간을 자유롭게 통과하는 것만 물리적 장벽 역할을 합니다. 이러한 장벽은 세포-세포 접촉에 연속적으로 연결된 채널이 존재하는 상피 조직을 구성합니다. 유전자는 채널의 주요 구성 요소인 클라우딘-6 단백질의 발현을 포함합니다. 단백질의 단편은 C 항원 비극의 침입 보조인자로 증가합니다. 유전자 마찰은 식도 중 방화 기관에 있을 수 있습니다. 유전자는 16 번 염색체에서 다른 채널 구성 요소인 CLDN9 와도 연관되어 있습니다. [RefSeq 제 2010 년 8 월, 기능 세포 간 공간의 막 단백질과 관련이 있는 중요한 역할을 합니다. 유성 클라우딘-6 단백질에 대한]

나, 하위단위 TJP1/ZO-1, TJP2/ZO-2 및 TJP3/ZO-3 외접상호작용한다

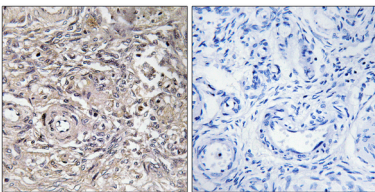
연구 분야

세포접착분자(CAM); 말초연접 단백질과 세포접착

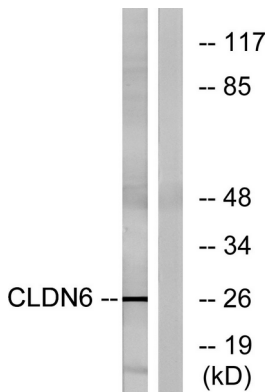
이미지 데이터



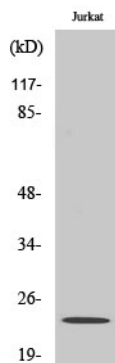
CLDN6 항체를 통한 HUVEC 세포의 면역형광분석은 조직 표본에 대한 결과이다



파라핀에 포함된 조직에 대한 CLDN6 항체를 통한 면역조직화학분석은 조직 표본에 대한 결과이다



Jurkat 세포를 통한 CLDN6 항체를 사용하여 단백질 분석은 조직 표본에 대한 결과이다



클루딘6 다른 항체를 통한 면역세포의 단백질 분석