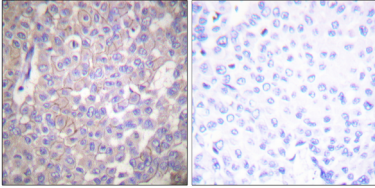


. TJP1/ZO-1, TJP2/ZO-2 및 TJP3/ZO-3와 직접 상호작용함

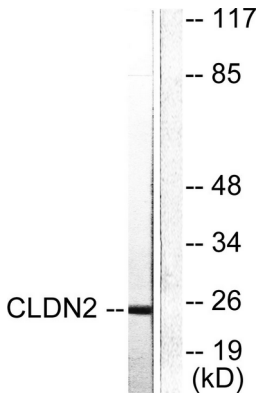
연구 분야

세포접착분자(CAM); 말초연접 단백질의 발현과 세포 이동

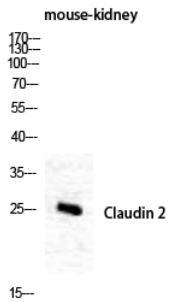
이미지 데이터



과편에 포함된 유방 조직에 대한 조직화 분석을 위한 클루딘 2 항 사용. 오른쪽은 항염색이로 차단된 결과입니다.



NIH/3T3 세포 용출물 클루딘 2 항을 사용하여 단백질 분석합니다. 오른쪽은 항염색이로 차단된 결과입니다.



클루딘 2 다른 항을 1:1000으로 희석하여 마우스 신장 세포에 대한 단백질 분석을 수행했다.