

제품명: 클라우딘-10 토끼 다클론 항체

카탈로그 번호: APRab08901

연구용 전용

요약

설명	토끼 다클론 항체
숙주	토끼
적용	WB, IHC, ICC/IF, ELISA
반응성	인간 쥐 생체
결합	비결합
변형	수정치 없음
아이소타입	IgG
클론성	다클론
형태	액체
농도	1mg/ml
Storage	Aliquot 하여 -20°C 에 보관(12 개월 유효). 냉동/해동 반복을 피하십시오.
Shipping	Ice bags
버퍼	글세롤 50%, 보오덴탈 0.5%, 산구방제인 0.02%를 함유한 PBS 용액
정제	천상정제

적용

희석 비율	WB 1:500-1:2000, IHC 1:100-1:300, ICC/IF 1:200-1:1000, ELISA 1:5000-1:20000
분자량	25kDa

항원 정보

유전자명	CLDN10
다른 이름	CLDN10; Claudin-10; OSP-like protein
유전자 ID	9071.0
SwissProt ID	P78369
면역원	이 항원은 인간 클라우딘-10에서 유래한 단백질을 사용해서 생성되었습니다. 아미노산 범위 179-228

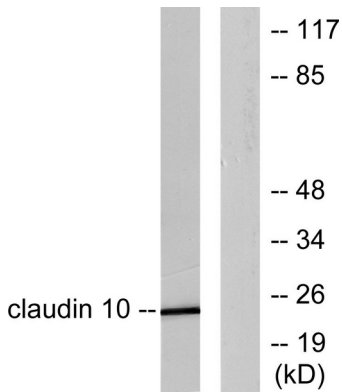
배경

이 유전자는 클라우딘 계열 단백질을 암호화합니다. 클라우딘은 세포-세포 접합(tight junction) 기구 구성 요소입니다. 채널 접합 기구 구성 요소 또는 폐쇄 세포-세포 접합을 통해 인접한 세포를 연결하는 것뿐만 아니라 장벽 역할을 하며 세포 구성 및 신호 전달에 중요한 역할을 합니다. 이 유전자는 발현 수준은 원상 크기 세포의 대부분에 있습니다. 세포-세포 접합을 암호화하는 6개의 다른 클라우딘 단백질은 보오덴탈 알부민이 접합 세포를 연결하지 않습니다. [RefSeq 제공 2010년 6월, 가능할 수 있는 경우 접합을 통해 세포-세포 접합 기구 구성 요소의 채널 접합 기구에서 중요한 역할을 합니다. 유성 클라우딘 계열에 속합니다.]

연구 분야

세포접착분자(CAM); 막외연접 백혈구혈관세포등

이미지 데이터



LOVO 세포를 클라우딘10 항체를 사용하여 단백질 분석했다. 오른쪽은 항체 특이로 나타났다.