

제품명: 클라우딘-1 토끼 다클론 항체

카탈로그 번호: APRab08899

연구용 전용

요약

설명	토끼 다클론 항체
숙주	토끼
적용	WB, ELISA
반응성	인간 췌장
결합	비합
변형	수정치 없음
아이소타입	IgG
클론성	다클론
형태	액체
농도	1mg/ml
Storage	Aliquot 하여 -20°C 에 보관(12 개월 유효). 냉동/해동 반복을 피하십시오.
Shipping	Ice bags
버퍼	글세롤 50%, 보오덴탈 0.5%, 산구방제 N 0.02% 를 함유한 PBS 용액
정제	천상정제

적용

희석 비율	WB 1:500-1:2000, ELISA 1:10000-1:20000
분자량	30kDa

항원 정보

유전자명	CLDN1
다른 이름	CLDN1; CLD1; SEMP1; Claudin-1; Senescence-associated epithelial membrane protein
유전자 ID	9076.0
SwissProt ID	O95832
면역원	이 항체는 인간 클라우딘-1에서 유래한 항원만을 사용하여 생성되었습니다. 액세스 번호: 162-211

배경

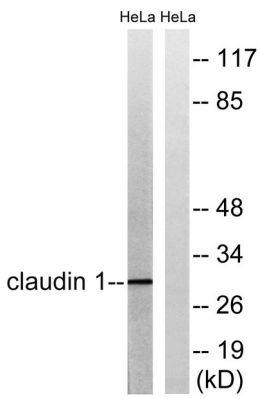
말초 상피 세포 또는 내피 세포에서 고집적한 방울 나뭇잎 세포에 특이적인 막을 형성하고 중피물 세포 간 공간을 사용하여 통과하는 것 같은 물리적 장벽 역할을 합니다. 이러한 장벽을 형성하는 세포질 소에 있는 연직 내 유막 단백질인 췌장 세포 외 소에 있는 상피 세포로 구성됩니다. 이 유막에 해당하는 단백질은 클라우딘 계열 단백질로 막 단백질 결합기 위치가 중요합니다. 기능 상실 변이 선이 선경 화성암 증진을 유발합니다. [RefSeq 제 2008 년 7 월, 질병 CLDN1 같은 선이 선경 화성암 증진 (NISCH)의 원인이다. [MIM:607626]; 백혈 공를 통한 림프관 침투 및 종양

관(LVASC)에도 포함된다. NISCH는 두 가지 중 병행할 수 있는 형태인 및 정상 단백을 암호화하는 단백질의 일부에 산 중립이다. 기능 장애는 두 가지 형태를 통해 세포 간의 결합을 특이적 폐쇄에 중추 역할을 한다(유성, 간세포의 HCV 전염에 대한 보충에 역할을 한다. 유성 클러스터에 포함된다. 소위 다른 CLDN과 공통 및 중첩될 수 있다. 중첩체는 CLDN3와 상충되지 만 CLDN2 중첩체는 상충하지 않는다. TJP1/ZO-1, TJP2/ZO-2 및 J3/ZO-3와 직접 상충한다. MPDZ 및 NADL과 유사성을 통해 상충한다. HCV E1 및 E2 단백질 상충할 수 있다. 조직 특성 간에서 강하게 발현된다. 상충 뇌 방 폐 및 관에도 발현된다.

연구 분야

세포 접착 분자(CAM); 말초 신경 병변; 세포 분화; 동 병상; 다중 기관염

이미지 데이터



Hu 2nM 로 24 시간 처리한 HeLa 세포 용출물 클러스터 항체를 사용하여 단백질 분석했다. 오른쪽은 항체 특이적이지 않다.