

제품명: CLASR 토끼 다클론 항체

카탈로그 번호: APRab08888

연구용 전용

요약

설명	토끼 다클론 항체
숙주	토끼
적용	WB, ELISA
반응성	인간 쥐 마우스
결합	비특이적
변형	수정되지 않음
아이소타입	IgG
클론성	다클론
형태	액체
농도	1mg/ml
Storage	Aliquot 하여 -20°C 에 보관(12 개월 유효). 냉동/해동 반복을 피하십시오.
Shipping	Ice bags
버퍼	글리세롤 50%와 산구방제 N 0.02%를 함유한 PBS 용액
정제	천상정제

적용

희석 비율	WB 1:500-1:2000, ELISA 1:5000-1:20000
분자량	74kDa

항원 정보

유전자명	CLASRP SFRS16 SWAP2 UNQ2428/PRO4988
다른 이름	-
유전자 ID	11129.0
SwissProt ID	Q8N2M8
면역원	인간 단백질 일부에서 유래한 합성 펩타이드

배경

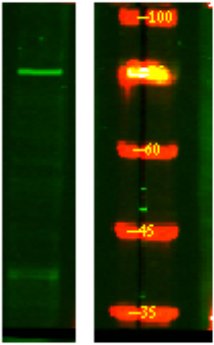
주, Met-1 또는 Met-16 중 어느 것이 가장 잘 작동하는지 테스트할 수 있습니다. CLK1 과 같은 유전자 mRNA 스플라이싱 조절을 조절할 수 있습니다. CLK 키체별 구성을 조절할 수 있습니다. PTM: 시험관에 CLK4 에 의해 인산화될 수 있는 스플라이싱 인자 SR 계열에 속한다. 또한 CLK4 와 상호작용한다. 주, Met-1 또는 Met-16 중 어느 것이 가장 잘 작동하는지 테스트할 수 있습니다. CLK1 과 같은 유전자 mRNA 스플라이싱 조절을 조절할 수 있습니다. CLK 키체별 구성을 조절할 수 있습니다. PTM: 시험관에 CLK4 에 의해 인화

된다 유성 스펙트럼인 SR 계에 포함된다 소위 약도CLK4 외상 포함된다

연구 분야

-

이미지 데이터



HEK293 세포에 대한 웨스턴 블롯 분석을 수행했으며 1 차항체는1:10000 으로 사용하여 용액 2 차항체는1:10000 으로 사용하여 용액