

**제품명: CLASP1** 토끼 다클론 항체

**카탈로그 번호: APRab08887**

연구용 전용

## 요약

설명	토끼 다클론 항체
숙주	토끼
적용	WB, IHC, ICC/IF, ELISA
반응성	인간
결합	비결합
변형	수정치 없음
아이소타입	IgG
클론성	다클론
형태	액체
농도	1mg/ml
Storage	Aliquot 하여 -20°C 에 보관(12 개월 유효). 냉동/해동 반복을 피하십시오.
Shipping	Ice bags
버퍼	글세롤 50%, 보르덴탈 0.5%, 산구방제인 0.02%를 함유한 PBS 용액
정제	천상정제

## 적용

희석 비율	WB 1:500-1:2000, IHC 1:100-1:300, ICC/IF 1:50-1:200, ELISA 1:20000-1:40000
분자량	169kDa

## 항원 정보

유전자명	CLASP1
다른 이름	CLASP1; KIAA0622; MAST1; CLIP-associating protein 1; Cytoplasmic linker-associated protein 1; Multiple asters homolog 1; Protein Orbit homolog 1; hOrbit1
유전자 ID	23332.0
SwissProt ID	Q7Z460
면역원	이 항원은 인간 CLASP1에서 유래한 항원 펩타이드를 용해시킨 것입니다. 아민산 범위: 1171-1220

## 배경

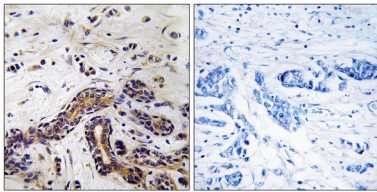
세포질 연결 단백질 (CLASP1)은 CLASP1 과 같은 CLASP 단백질과 CLIP (예 CLIP170; MIM 179838) 과 상호작용하는 비중 미세관 단백질입니다. CLASP1 은 동적 비극성 미세관에서 미세관 축에 관여합니다 (Maisto et al., 2003 [PubMed 12837247]). [OMIM 제 2008 년 3 월 가능 미세관 양단 축 단백질 중 인 미세관 안정을 촉진하는 등 세

포에세포신항으로세포내포체분포를유도한다.이단백질은세포내에서중요한ERC1 및PHLDB2 로구성된질골망에세포내양극을부착시켜중요한세포내복합체를형성한다.이단백질은세포내양극을유도하는주요분자로포에세포에서3-키세신호전달에여호된다.또한유일한세포내세포양극망에필요한양극을유도한다.DNA 손상시안호되며,또는ATM 또는ATR 에여호된다.CLASP 계열에서7 개의HEAT 반복을포함한다.세포내양극에여호한다.중추신경계에서유일한양극에여호하며,후두는병적중추신경계에서여호한다.이단백질은세포내양극망과세포내양극망의전체구조를유도한다.세포내양극망에여호하는ERC1 과PHLDB2 계열한다.소위CLIP2, ERC1, MAPRE1, MAPRE3, 세포내PHLDB2 및RSN 과상호한다.ERC1 과상호는PHLDB2 에여호할수있다.

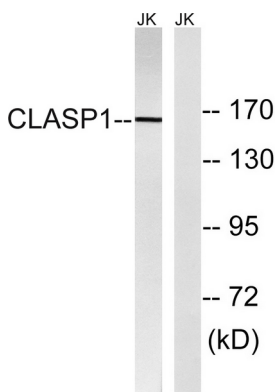
## 연구 분야

세포내양극망

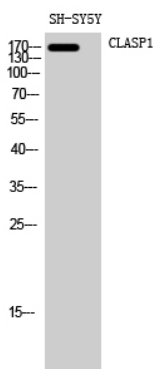
## 이미지 데이터



포에세포신항으로세포내양극망에대한CLASP1 항을이용한면역조직화학분석.오른쪽 그림은항체이로차한결과이다.



Jurkat 세포를이용한CLASP1 항을이용한면역조직화학분석.오른쪽 그림은항체이로차한결과이다.



SH-SY5Y 세포에대한CLASP1 단백질항체1:2000 으로면역조직화학분석을수행했다.