

제품명: Cks2 토끼 다클론 항체

카탈로그 번호: APRab08877

연구용 전용

요약

설명	토끼 다클론 항체
숙주	토끼
적용	IHC, ICC/IF, ELISA
반응성	인간
결합	비결합
변형	수정치 없음
아이소타입	IgG
클론성	다클론
형태	액체
농도	1mg/ml
Storage	Aliquot 하여 -20°C 에 보관(12 개월 유효). 냉동/해동 반복을 피하십시오.
Shipping	Ice bags
버퍼	글세롤 50%, 보오덴탈 0.5%, 산구방제인 0.02%를 함유한 PBS 용액
정제	천상정제

적용

희석 비율	IHC 1:100-1:300, ICC/IF 1:50-1:200, ELISA 1:10000-1:20000
분자량	-

항원 정보

유전자명	CKS2
다른 이름	CKS2; Cyclin-dependent kinases regulatory subunit 2; CKS-2
유전자 ID	1164.0
SwissProt ID	P33552
면역원	이 항체는 인간 CKS2 에 유한한 항원 에 사용되었습니다. 예상 범위 1-50

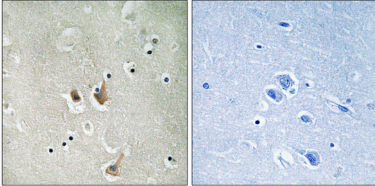
배경

CDC28 단백질에 조절수단 2(CKS2)는 인간 CKS2 단백질에 의해 조절수단에 결합하여 돌이킬 수 없는 억제에 관여합니다. CKS2 mRNA는 HeLa 세포에서 24시간 동안 배양된 세포에서 높은 수준으로 발현되며, 이는 높은 수준의 특이적 결합을 나타냅니다. [RefSeq] 제 2008 년 7 월, 기능성 유전자에 의해 조절수단에 결합하여 돌이킬 수 없는 억제에 관여합니다. 유성 CKS 계열에 속하는 소위 : 6 개 계열에 소위 결합수 있는 6 개를 형성한다

연구 분야

세상물화

이미지 데이터



CKS2 항체를 이용하여 피부에 안노자외선 조사 후 분석을 한 조직 표본이다.