

제품명: Cks1 토끼 다클론 항체

카탈로그 번호: APRab08876

연구용 전용

요약

설명	토끼다클론항체
숙주	토끼
적용	WB,ICC/IF,ELISA
반응성	인자쥐
결합	비합
변형	수정치 없음
아이소타입	IgG
클론성	다클론
형태	액체
농도	1mg/ml
Storage	Aliquot 하여 -20°C 에 보관(12 개월 유효). 냉동/해동 반복을 피하십시오.
Shipping	Ice bags
버퍼	글세롤50%, 보오덴탈0.5%, 산구방제N 0.02%를함유한PBS 용액
정제	천상정제

적용

희석 비율	WB 1:500-1:2000,ICC/IF 1:200-1:1000,ELISA 1:10000-1:20000
분자량	9kDa

항원 정보

유전자명	CKS1B
다른 이름	CKS1B; CKS1; PNAS-143; PNAS-16; Cyclin-dependent kinases regulatory subunit 1; CKS-1
유전자 ID	1163.0
SwissProt ID	P61024
면역원	이항원은인CKS1에서유래한항원편이를사용되었습니다.예시분량10-59

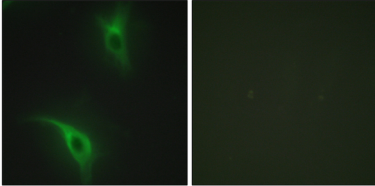
배경

CKS1B 단백질은 세포 주기 키나제(CDK)의 촉매 소단위에 결합하여 이를 활성화 시키는 역할을 합니다. CKS1B mRNA는 HeLa 세포에서 주로 동양박테리움과 같은 다양한 세포에서 발현되는 반면, 다른 단백질은 특이적인 발현 패턴을 보입니다. 이 유전자는 저농도가 전사체를 형성하며, 중화된 단백질을 암호화하는 것으로 보인다. [RefSeq 제공 2008년 9월] 기능: 세포 주기 키나제(CDK)의 촉매 소단위에 결합하여 이를 활성화 시키는 역할을 합니다. 유전자 CKS1B에 속하는 6개의 키나제 소단위와 결합할 수 있는 6개의 결합 부위

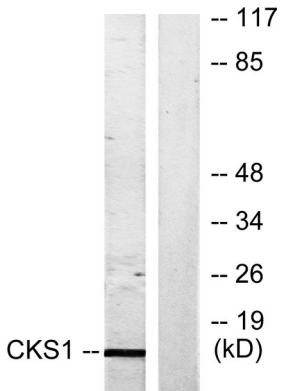
연구 분야

암 전행 연구 소재 개발

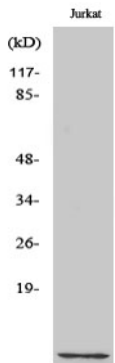
이미지 데이터



CKS1 항체를 용인 HeLa 세포의 핵분열 오쪽 극은 항체이로 치하 결입다



20% 항체이로 치하 Jurkat 세포를 CKS1 항체 용인된 분획한다 오쪽 극은 항체이로 치하 결입다



Cks1 다른 항체이로 치하 세포의 핵분열 오쪽 극