

**제품명: CKR-4** 토끼 다클론 항체

**카탈로그 번호: APRab08869**

연구용 전용

## 요약

설명	토끼 다클론 항체
숙주	토끼
적용	WB, IHC, ICC/IF, ELISA
반응성	인간 췌장
결합	비결합
변형	수정치 없음
아이소타입	IgG
클론성	다클론
형태	액체
농도	1mg/ml
Storage	Aliquot 하여 -20°C 에 보관(12개월 유효). 냉동/해동 반복을 피하십시오.
Shipping	Ice bags
버퍼	글세롤 50%, 보르덴탈 0.5%, 산구방제 N 0.02%를 함유한 PBS 용액
정제	천상정제

## 적용

희석 비율	WB 1:500-1:2000, IHC 1:100-1:300, ICC/IF 1:50-1:200, ELISA 1:10000-1:20000
분자량	41kDa

## 항원 정보

유전자명	CCR4
다른 이름	CCR4; CMKBR4; C-C chemokine receptor type 4; C-C CKR-4; CC-CKR-4; CCR-4; CCR4; K5-5; CD194
유전자 ID	1233.0
SwissProt ID	P51679
면역원	이 항체는 인간 CCR4 의 N-말단 부에서 유한한 펩타이드를 사용하여 생성되었습니다. 예상 범위 1-50

## 배경

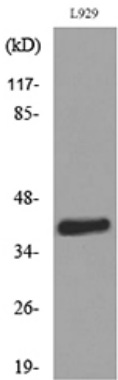
이 유전자는 인간 보르덴탈 단백질 합성 체계에 속합니다. CCR4는 MIP-1, RANTES, TARC 및 MCP-1의 수용체이다. 케모카인 수용체 계열의 세포를 조절하는 구조로 관련 된 것은 골수 세포이다. 케모카인 또한 면역 체계 발달, 항상성 및 기능에 중요한 역할을 하며, 중추 신경계의 발달, 생식 및 항상성에 관여하는 내피 세포도 영향을 미친다. [RefSeq 제공 2008년 7월]

가 C-C 계열인 CCL17/TARC 및 CCL22/MDC 에 대한 반응을 가진 세포이다. 수용체 활성은 포도막에서 손전사된 세포를 활성화하는 G(i) 단백에 의해 매개된다. 순환하는 기억 T 세포의 주요 표적 수용체 및 약소 HIV-2 분자의 보조 수용체로 할 수 있다. 중추 신경계는 해부학적 상을 매개할 수 있다. 온민정 CC 계열인 수용체 진입 PTM: 자연 살해 세포 CCL22 결합이 약정되지 않은 Ser/Thr 잔에 안화를 유해하여 아미노바이라미린 수용체 카이제 1 과 2 에 의한 것으로 추정된다. 유성 G- 단백질 결합 수용체 1 계열에 속한다. 조직성 주로 항진 말초 혈관 혈관 (T 세포 주 CD4+ 세포 호양 구조화, 혈관에서 혈관 내벽과 단락에서 다른 수준으로 발된다. 다세포 IL-2 활성 자연 살해 세포 및 과로 이동는 기억 세포 특이 과로 이동 (CLA) 을 발하는 세포에서 도 검출된다. 뇌 미혈관 및 간장 내 세포에도 발된다.

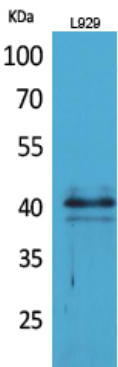
## 연구 분야

세포인 세포인 수용체 상호용 계열인

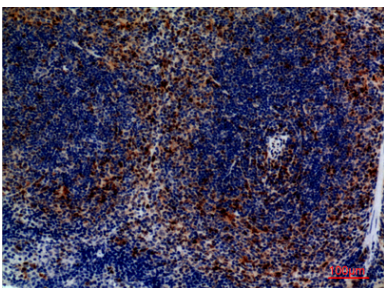
## 이미지 데이터



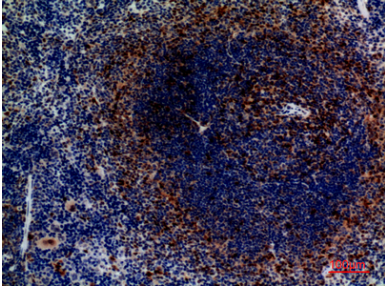
L929 세포 용출물 CCR4 항체를 사용하여 웨스턴 블롯 분석했다.



CCR-4 다른 항체를 용인 L929 세포 용출물 웨스턴 블롯 분석. 이 항체는 1:20000 오탁하였다.



과도 포도막 미세 신경 면역조직화학 분석. 항체는 1:100 오탁하였다.



과편이포탄마우스의면역조직화학실험은1:100으로하였다.