

제품명: CKR-2 토끼 다클론 항체

카탈로그 번호: APRab08867

연구용 전용

요약

설명	토끼 다클론 항체
숙주	토끼
적용	WB, ICC/IF, ELISA
반응성	쥐 생체
결합	비결합
변형	수정치 없음
아이소타입	IgG
클론성	다클론
형태	액체
농도	1mg/ml
Storage	Aliquot 하여 -20°C 에 보관(12개월 유효). 냉동/해동 반복을 피하십시오.
Shipping	Ice bags
버퍼	글세롤 50%, 보르덴탈 0.5%, 산구방제 N 0.02%를 함유한 PBS 용액
정제	천상정제

적용

희석 비율	WB 1:500-1:2000, ICC/IF 1:200-1:1000, ELISA 1:5000-1:10000
분자량	46kDa

항원 정보

유전자명	CCR2
다른 이름	CCR2; CMKBR2; C-C chemokine receptor type 2; C-C CKR-2; CC-CCR-2; CCR-2; CCR2; Monocyte chemoattractant protein 1 receptor; MCP-1-R; CD antigen CD192
유전자 ID	60463.0
SwissProt ID	O55193
면역원	CKR-2 에서 유래한 항원입니다. 아민산 범위 250-330

배경

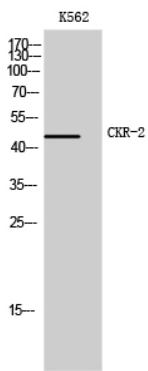
CCR2(C-C 토키 케모카인 수용체)는 백혈구 유전자입니다. CCR2와 관련된 질병은 특이성 포도막염, CD3 α 결핍, 이식편 배양관 장애, GPCR 신호 전달 및 β 경색증 및 뇌 기능 장애와 관련이 있습니다. 이 유전자는 GO 주석에 G-단백질 결합 수용체 및 케모카인 수용체 활성이 포함됩니다. 이 유전자 중 한 유전자는 CCR9입니다. CCR2는 CCL2, CCL7 및 CCL13 케모카인 수용체에서 내출

이 수치를 증가시키는 것입니다. HIV-1 감염에 대한 CD4의 대체 수치가 포함됩니다. 케르만 CC 수치는 주 CC 케르만 수치를 포함합니다. CC 케르만 네가티브로 판독된 시료를 가지고 있으며 처음 두 개 시료에 대해 수치가 있는 특이성이 없습니다. 케르만 CC 수치는 총 10 종이 있습니다.

연구 분야

-

이미지 데이터



CKR-2 단백질의 K562 세포에서 발현 분석