

제품명: CKLF7 토끼 다클론 항체

카탈로그 번호: APRab08865

연구용 전용

요약

설명	토끼 다클론 항체
숙주	토끼
적용	WB, ELISA
반응성	인자 쥐
결합	비결합
변형	수정치 없음
아이소타입	IgG
클론성	다클론
형태	액체
농도	1mg/ml
Storage	Aliquot 하여 -20°C 에 보관(12개월 유효). 냉동/해동 반복을 피하십시오.
Shipping	Ice bags
버퍼	글세롤 50%와 산규산 0.02%를 함유한 PBS 용액
정제	천상정제

적용

희석 비율	WB 1:500-1:2000, ELISA 1:5000-1:20000
분자량	19kDa

항원 정보

유전자명	CMTM7 CKLFSF7
다른 이름	-
유전자 ID	112616.0
SwissProt ID	Q96FZ5
면역원	인간 단백질의 일부에서 유래한 합성 펩타이드

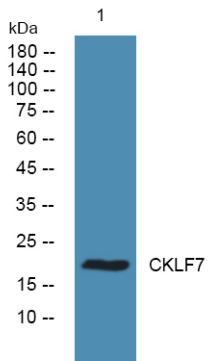
배경

이 유전자는 케르틴 유전자 클러스터에 속하며 케르틴 및 토탄 단백질의 4 슈퍼패밀리 유한 세운 패밀리이다. 이 유전자는 3 번 염색체에 클러스터를 형성하고 있는 케르틴 유전자 유전자 중 하나이다. 이 유전자는 세포주에서 G1/S 전이 및 종양 억제에서 상피 성장 인자 수용체 단백질 키나제 B 신호전달을 조절하는 중요한 역할을 한다. 대체 스플라이싱을 통해 다양한 이형체를 암호화하는 유전자 변이체가 생성된다. [RefSeq]
제공 2016 년 2 월, 유성 케르틴 유전자 클러스터에 포함 유성 1 개 MARVEL 도메인을 포함, 조직 특성 백혈구에서 높은 발현을 보임

연구 분야

-

이미지 데이터



U2OS 세포용질에 대한 CKLF7 항체 특이성 분석. CKLF7 항체 농도 1:1000으로 4°C에서 1시간 반응시켰다.