

제품명: CIS 토끼 다클론 항체
카탈로그 번호: APRab08823
연구용 전용

요약

설명	토끼 다클론 항체
숙주	토끼
적용	IHC, ICC/IF, ELISA
반응성	인간 쥐 생체
결합	비결합
변형	수정치 없음
아이소타입	IgG
클론성	다클론
형태	액체
농도	1mg/ml
Storage	Aliquot 하여 -20°C 에 보관(12 개월 유효). 냉동/해동 반복을 피하십시오.
Shipping	Ice bags
버퍼	글리세롤 50%, 보오 단백질 0.5%, 산기방부제 N 0.02% 를 함유한 PBS 용액
정제	천상정제

적용

희석 비율	IHC 1:50-1:200, ICC/IF 1:50-1:200, ELISA 1:10000-1:20000
분자량	-

항원 정보

유전자명	CISH G18
다른 이름	Cytokine-inducible SH2-containing protein (CIS; CIS-1; Protein G18; Suppressor of cytokine signaling; SOCS)
유전자 ID	1154.0
SwissProt ID	Q9NSE2
면역원	아미노산 범위 30-90 의 인간 단백질을 포함합니다.

배경

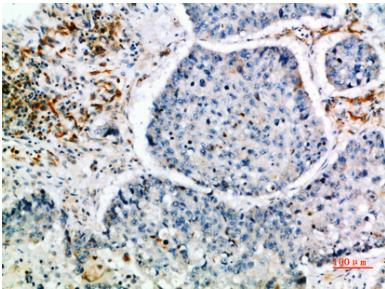
사람은 인유전자 SH2 함유 단백질(CISH) (Homo sapiens) 이 유전자에 의해 코딩되는 단백질 SH2 도메인 SOCS 박스 도메인을 포함한다. 따라서 단백질은 사람 인유전자 STAT 억제자(CIS), 사람 인유전자 억제자(SOCS) 또는 STAT 유전자 STAT 억제자(SI) 단백질 계열에 속한다. CIS 계열은 사람 인유전자 STAT 유전자 억제자 계열로 알려져 있다. 이 유전자 발현 조직은 IL2, IL12,

3, GM-CSF 및 EPO 에 의해 유도될 수 있다. 이 단백질의 단백질 함량에 대한 에피토폴이 분석을 통해 밝혀진 바에 따르면, 이 유전자에 새로운 아형을 규명하는 연구가 현재 진행 중이다. [RefSeq 제 2008 년 8 월, 질병 매핑 시스템에 bp21.3 겹의 일치이다. 두 CISH 겹은 상염색체 위염에 관련할 수 있다. 기능 SOCS 계열 단백질은 세포 신호 전달을 조절하는 조절 인자이다. 백사담의 알콜성 질환. CIS 는 에피토폴이 단백질인 인터류킨 3 (IL3) 수용체 계열 JAK-STAT5 경로를 통해 신호를 전달하는 세포 신호 전달 조절 인자이다. STAT5 의 티로신 인산화는 복합체 STAT5 전사 활성을 억제한다. EPOR 은 SCF 유 ECS (Elongin BC-CUL2/5-SOCS-box) 단백질 E3 유비퀴틴 단백질에 의해 복합체 결합 구조로 유도될 수 있다. 이 단백질은 유비퀴틴화 및 후 단백질 분해를 매개한다. 유도 에피토폴이 (EPO) 을 포함한 일부 세포에 의해 유도된다. 경도 단백질 변형 단백질 유비퀴틴화 PTM: EPOR 과 결합은 유비퀴틴 유전자에 의해 조절되는 단백질 분해를 유도할 수 있다. CIS 는 주로 단일 유비퀴틴화형 (37 kDa) 이 아닌 이중 유비퀴틴화형 (45 kDa) 로 존재할 수 있다. 유점 SH2 도메인 1 개를 포함한다. 유점 SOCS 박스 도메인 1 개를 포함한다. 소위 티로신 인산화 IL3 수용체 베타 사슬 및 티로신 인산화 EPO 수용체 (EPOR) 와 인접하게 결합한다. 조직 특성 다양성 시 조직에서 발견된다. 간 상에서 풍부하게 발견되며 폐에서는 상대적으로 적게 발견된다. 아아 품 1 과 B 의 조직 분포는 서로 다르다.

연구 분야

잭 STAT;

이미지 데이터



표면에 포도막 안 표피 조직의 면역조직화학 분석에 항체는 1:200 으로 희석했다.