

제품명: CIB2 토끼 다클론 항체

카탈로그 번호: APRab08808

연구용 전용

요약

설명	토끼 다클론 항체
숙주	토끼
적용	IHC, ICC/IF, ELISA
반응성	인간 쥐 생체
결합	비결합
변형	수정치 없음
아이소타입	IgG
클론성	다클론
형태	액체
농도	1mg/ml
Storage	Aliquot 하여 -20°C 에 보관(12 개월 유효). 냉동/해동 반복을 피하십시오.
Shipping	Ice bags
버퍼	글세롤 50%, 보오덴탈 0.5%, 산구방제 N 0.02% 를 함유한 PBS 용액
정제	천상정제

적용

희석 비율	IHC 1:100-1:300, ICC/IF 1:50-1:200, ELISA 1:5000-1:10000
분자량	-

항원 정보

유전자명	CIB2
다른 이름	CIB2; KIP2; Calcium and integrin-binding family member 2; Kinase-interacting protein 2; KIP2
유전자 ID	10518.0
SwissProt ID	O75838
면역원	이 항체는 인간 CIB2 에서 유한 항원 펩타이드를 사용하여 생성되었습니다. 아미노산 범위 21-70

배경

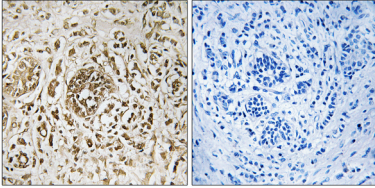
이 유전자 코딩하는 단백질은 KIP/CIB, 칼슘 B, 칼슘과 결합하는 단백질은 DNA 의존 단백질 키나제 소단위(DNA-PKcs)와 상호작용하는 칼슘 결합 조절 단백질에 광범위하게 유전적으로 관련되어 있다. 이 유전자의 돌연변이는 생체형질 변형 48(DFNB48)과 이종군 1J(USH1J)를 유발한다. 대체로 이상 모에 의해 전사 변이가 생성된다. [RefSeq 제공 2014 년 7 월, 유성 3 개 EF-핸드 단백질을

포함한다. 조직특성 날리분함다

연구 분야

-

이미지 데이터



과편에포된인기유암조직에대한CIB2 항체를이용한면조직화학분석. 오른쪽 그림은항체없이로차한결이다.