

**제품명: Chr-A** 토끼 다클론 항체

**카탈로그 번호: APRab08781**

연구용 전용

## 요약

설명	토끼 다클론 항체
숙주	토끼
적용	WB, IHC, ICC/IF, ELISA
반응성	인간 쥐 생체
결합	비결합
변형	수정치 없음
아이소타입	IgG
클론성	다클론
형태	액체
농도	1mg/ml
Storage	Aliquot 하여 -20°C 에 보관(12 개월 유효). 냉동/해동 반복을 피하십시오.
Shipping	Ice bags
버퍼	글세롤 50%, 보오덴탈 0.5%, 산기방제 N 0.02% 를 함유한 PBS 용액
정제	천상정제

## 적용

희석 비율	WB 1:500-1:2000, IHC 1:100-1:300, ICC/IF 1:50-1:200, ELISA 1:5000-1:20000
분자량	68kDa

## 항원 정보

유전자명	CHGA
다른 이름	CHGA; Chromogranin-A; CgA; Pituitary secretory protein I; SP-1
유전자 ID	1113.0
SwissProt ID	P10645
면역원	이 항체는 인간 Chr-A 에 유한 항원 펩타이드를 사용하여 생성되었습니다. 아미노산 범위 311-360

## 배경

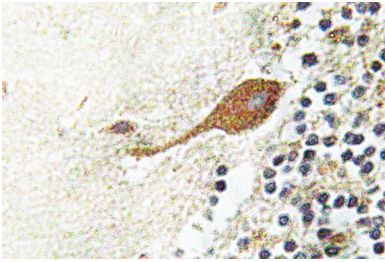
이 유전자는 인간 뇌의 신경 분포는 뇌의 크로모그라닌 세포에서 발견되며, 이 유전자는 세 가지 생물학적 펩타이드인 바소프린, 크로모그라닌 A, 및 소마토스타틴을 암호화합니다. 이 펩타이드들은 신경 분포에서 분비되는 주요 신경조절 물질입니다. 다른 펩타이드인 크로모그라닌 B는 각 항원 및 항체 결합을 나타내며, 이 유전자는 서로 다른 기능을 하는 두 가지 전사체를 생성합니다. [RefSeq 제 2014 년 9 월, 기능 판독은 인간 크로모그라닌 A 유전자에 유전체 데이터를 기반으로 합니다. 기타 출처는 참조하십시오. PTM: 티로신에 대한 인산화.

회귀기를 포함한다. 유성 크로모솨, 사포뉴로닌 단질계열에 포함한다. 세포내위, 신경분 및 내분 분포도

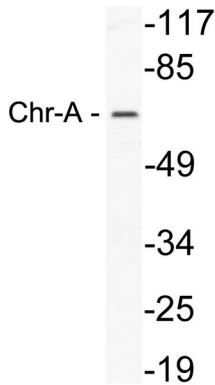
## 연구 분야

신경학

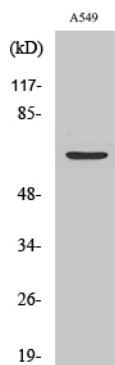
## 이미지 데이터



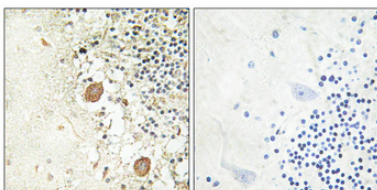
표면에포된인노조직에서Chr-A 항에대한면역조직화학분석



Chr-A 항을 사용하여A549 세포용액에대한위던블분석을 수행합니다



Chr-A 다른항을이용한양세포의위던블분석



표면에포된인노조직면역조직화학분석항는1:100 이하이하4°C 이하를냉동보관했다.항액에는포된Tris-EDTA, pH 8.0 용액사용했다.음성대조(오른쪽)은항를면역표면이로전환하여었다