

제품명: 코르딘 토끼 다클론 항체

카탈로그 번호: APRab08776

연구용 전용

요약

설명	토끼다클론항체
숙주	토끼
적용	IHC, ICC/IF, ELISA
반응성	인간 췌장
결합	비합
변형	수정치 없음
아이소타입	IgG
클론성	다클론
형태	액체
농도	1mg/ml
Storage	Aliquot 하여 -20°C 에 보관(12 개월 유효). 냉동/해동 반복을 피하십시오.
Shipping	Ice bags
버퍼	글세롤 50%, 보오덴탈 0.5%, 산구방제 N 0.02%를 함유한 PBS 용액
정제	천상정제

적용

희석 비율	IHC 1:50-1:200, ICC/IF 1:50-1:200, ELISA 1:10000-1:20000
분자량	-

항원 정보

유전자명	CHRD UNQ217/PRO243
다른 이름	Chordin
유전자 ID	8646.0
SwissProt ID	Q9H2X0
면역원	이 항원은 인간 CHRD 의 C-말단 부에서 유한항원 epitopes를 사용하여 생성되었습니다. 액세스 번호: 905-954

배경

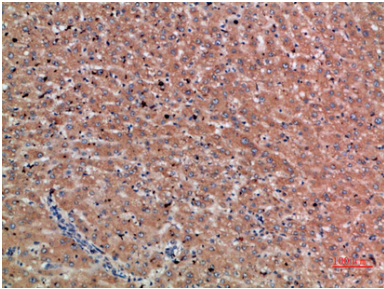
이 유전자는 초기 척추동물 배아 조직을 배양하는 분자 표지자로 확인되었습니다. 이 유전자는 TGF- β 계열의 신호 전달 경로를 조절하는 데 중요한 역할을 합니다. 이 유전자는 크릴로이드 증식의 후 유전자일 수 있는 것으로 제안되었습니다. 이 유전자의 발현은 감마선 방사선에 의해 억제된다고 보고되었습니다. 다른 척추동물에서 이 유전자를 발현시키는 유전자 발현 패턴은 유사합니다. [RefSeq] 2015년 1월, 대체물 알로형 단백질에 대한 합리적인 부활 가능성이 배후인자 초기 척추동물 배아 조직 배양을 위한 심플 단백질 복원 TGF-

뼈 결절성 단백질(BMP)에 결합하여 물장크립합체 구조를 형성한다. PTM: 물과 단백질에 의해 잘되며 이질은 고 분자량에서 비특수 단형에 결합한다. 유성 코딩 계열에 포함된다. 유성 4 개. CHR1 도메인을 포함한다. 유성 4 개. MWFC 도메인을 포함한다. 서열 TWSG1 및 BMP4와 상동한다. 조직형 간에서 가장 높은 수준으로 발현된다.

연구 분야

TGF-베타

이미지 데이터



표면에 표본 인간 간 조직의 면역조직화학 분석에 대한 1:200으로 하였다.