

제품명: CHID1 토끼 다클론 항체

카탈로그 번호: APRab08759

연구용 전용

요약

설명	토끼 다클론 항체
숙주	토끼
적용	WB, ELISA
반응성	인간 쥐 생체
결합	비결합
변형	수정치 없음
아이소타입	IgG
클론성	다클론
형태	액체
농도	1mg/ml
Storage	Aliquot 하여 -20°C 에 보관(12 개월 유효). 냉동/해동 반복을 피하십시오.
Shipping	Ice bags
버퍼	글리세롤 50%, 보오덴탈 0.5%, 산구방제 N 0.02%를 함유한 PBS 용액
정제	천상정제

적용

희석 비율	WB 1:500-1:2000, ELISA 1:10000-1:20000
분자량	45kDa

항원 정보

유전자명	CHID1 GL008 PSEC0104 SB139
다른 이름	CHID1 GL008 PSEC0104 SB139
유전자 ID	66005.0
SwissProt ID	Q9BWS9
면역원	이 항원은 인간 CHID1 의 내부에서 유한한 항원 epitopes를 사용하여 생성되었습니다. 예시 번호: 81-130

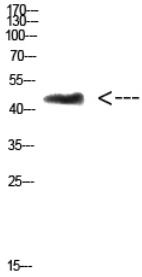
배경

유도 다세포 배양은 4-4 와타 세포에 대해 항-조립 유성 글리세롤 배양 후 18 개월에 합 소위 STAB1 과성 조립 조립성 단위 T 세포 B 세포 및 상피 세포에 결합된 유도 다세포 배양은 4-4 와타 세포에 대해 항-조립 유성 글리세롤 배양 후 18 개월에 합 소위 STAB1 과성 조립 조립성 단위 T 세포 B 세포 및 상피 세포에 결합된

연구 분야

-

이미지 데이터



3T3 세포를 대상으로 500 배 희석하여 단분출을 수행했다. 차양은 1:20000 으로 희석하였다.