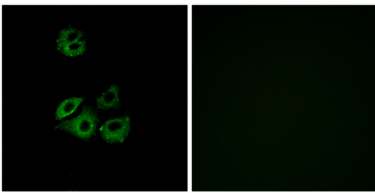


컨트롤 실험과 같은 것으로 보지만 그 차이점은 아직 알지 못합니다. 이것은 C-terminus에 유전자 클러스터가 있는 3번 염색체 3p21.3 영역에 위치합니다. [RefSeq 제2008년 7월 기준 SCYA2/MCP-1, SCY3/MIP-1-alpha, SCYA5/RANTES 및 SCYA7/MCP-3을 포함한 C-C 항원 C-terminus에 유성 G-단백질 결합 수용체 결합에 적합한 구조적 특징을 나타내며, 특히 결합에 필요한 구조적 특징은 매우 보존되어 있습니다. 이러한 구조적 특징은 내체에서 결합된 후 결합과 결합 및 수용체 단백질과 상호작용을 통해 다양한 세포 및 조직에서 결합되어 발현된 알약 상환 환경에도 발현됩니다.

연구 분야

-

이미지 데이터



CCBP2 항원 A549 세포의 면역형광 분석으로 염색된 세포를 보여줍니다.