

제품명: Che-1 토끼 다클론 항체

카탈로그 번호: APRab08752

연구용 전용

요약

설명	토끼 다클론 항체
숙주	토끼
적용	WB, IHC, ICC/IF, ELISA
반응성	인간 쥐 생체
결합	비결합
변형	수정치 없음
아이소타입	IgG
클론성	다클론
형태	액체
농도	1mg/ml
Storage	Aliquot 하여 -20°C 에 보관(12개월 유효). 냉동/해동 반복을 피하십시오.
Shipping	Ice bags
버퍼	글리세롤 50%, 보오덴탈 0.5%, 산기방제 N 0.02%를 함유한 PBS 용액
정제	천상정제

적용

희석 비율	WB 1:500-1:2000, IHC 1:100-1:300, ICC/IF 1:50-1:200, ELISA 1:5000-1:20000
분자량	70kDa

항원 정보

유전자명	AATF
다른 이름	AATF; CHE1; DED; HSPC277; Protein AATF; Apoptosis-antagonizing transcription factor; Rb-binding protein Che-1
유전자 ID	26574.0
SwissProt ID	Q9NY61
면역원	이 항체는 인간 AATF 에서 유래한 항원 펩타이드를 사용하여 생성되었습니다. 예상 분량 10-59

배경

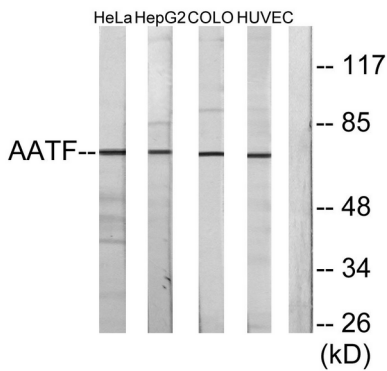
이 유전자에 의해 생성된 단백질은 세포 사멸에 관여하는 것으로 알려진 단백질 가족인 MAP3K12/DLK 의 일부를 기본으로 합니다. 이 유전자는 전염병의 특징인 도파민 지를 포함하며 Gal4 DNA 결합 단백질의 발현을 나타내는 것으로 밝혀졌습니다. 이 유전자의 발현은 MAP3K12 유전자 발현을 억제합니다. [RefSeq 제 2008 년 7 월, 가능 하든 아탈라

소 HDAC1 의 알틴 억제 작용할 수 있다. RB1 의 포켓 영역에 결합한 HDAC1 이 RB1/E2F 복합체로부터 E2F 표적 유전자 활성 및 세포 주기 진행을 유발할 수 있다. 반면 CDKN1A 프로테아제 결합 SP1 에 HDAC1 이 결합하면 CDK 억제제 발현 증가 시 세포 주기 진행이 저해된다. 또한 알티메넥소 (치매 및 노성 치매) 에 PAWR 매상바탕 알티메넥소 생성을 억제하지만, 이러한 분자 기전은 아직 불확실하다. PTM: G1/S 기전 중에 과인산화된다. 유성 AATF 계열에 속한다. 소위 PAWR, POLR2J, RB1/RB, RBL1/P107, RBL2/P130 및 SP1 에 결합한다. MAPT 에도 결합할 수 있다. 조직 특성은 모든 조직에 분포한다. 뇌 손상 시 상 태반 및 흉애 높은 수준으로 발현된다.

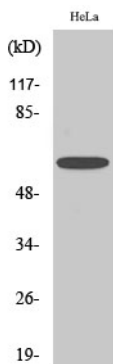
연구 분야

-

이미지 데이터



HeLa 세포, HepG2 세포, COLO205 세포 및 HUVEC 세포의 용출물 AATF 항체를 용이 위던 분석했다. 오른쪽에 혼합 단백질로 처리했다.



Che-1 단백질을 용이 위던 분석했다.