

제품명: CGREF1 토끼 다클론 항체

카탈로그 번호: APRab08727

연구용 전용

요약

설명	토끼 다클론 항체
숙주	토끼
적용	WB, IHC, ICC/IF, ELISA
반응성	인, 쥐, 마스
결합	비결합
변형	수정치 없음
아이소타입	IgG
클론성	다클론
형태	액체
농도	1mg/ml
Storage	Aliquot 하여 -20°C 에 보관(12 개월 유효). 냉동/해동 반복을 피하십시오.
Shipping	Ice bags
버퍼	글세롤 50%, 보르덴탈 0.5%, 산구방제 N 0.02% 를 함유한 PBS 용액
정제	천상정제

적용

희석 비율	WB 1:500-1:2000, IHC 1:100-1:300, ICC/IF 1:50-1:200, ELISA 1:10000-1:20000
분자량	32kDa

항원 정보

유전자명	CGREF1
다른 이름	CGREF1; CGR11; Cell growth regulator with EF hand domain protein 1; Cell growth regulatory gene 11 protein; Hydrophobestin
유전자 ID	10669.0
SwissProt ID	Q99674
면역원	이 항원은 인간 CGREF1 의 N-말단 부위에서 유한한 항원성을 용이하게 생성된 다. 예상 범위 1-50

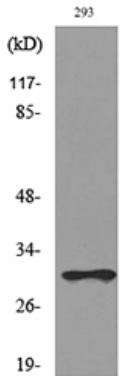
배경

주의: 여기에서 얻은 Ensembl 서열은 인간 게놈에 대해 제공된 것일 수 있습니다. 이 서열에서 상응하는 유전자 p53 에 의해 유전된다. 유성 2 개 EF-핸드 도메인을 포함한다.

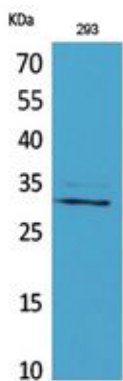
주의: 여기에서 얻은 Ensembl 서열은 인간 게놈에 대해 제공된 것일 수 있습니다. 이 서열에서 상응하는 유전자 p53 에 의해 유전된다. 유성 2 개 EF-핸드 도메인을 포함한다.

연구 분야

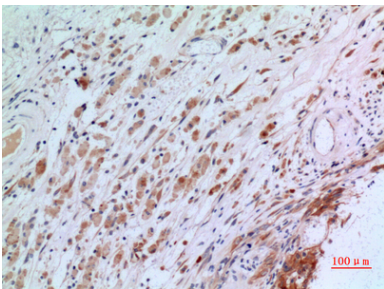
이미지 데이터



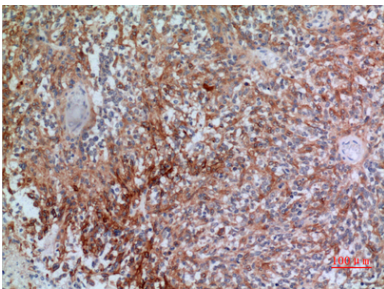
293 세포를 CGREF1 항체를 사용하여 단백질 분석했다.



CGREF1 단백질을 293 세포에서 단백질 분석 시 농도는 1:20000 으로 하였다.



파라핀포텐인 조직면역조직화학 분석 농도는 1:100 으로 하였다.



파라핀포텐인 조직면역조직화학 분석 농도는 1:100 으로 하였다.