

제품명: CGREF1 토끼 다클론 항체

카탈로그 번호: APRab08726

연구용 전용

요약

설명	토끼 다클론 항체
숙주	토끼
적용	WB, IHC, ICC/IF, ELISA
반응성	인간 췌장
결합	비특이적
변형	수정치 없음
아이소타입	IgG
클론성	다클론
형태	액체
농도	1mg/ml
Storage	Aliquot 하여 -20°C 에 보관(12 개월 유효). 냉동/해동 반복을 피하십시오.
Shipping	Ice bags
버퍼	글리세롤 50%, 보르덴탈 0.5%, 산구방제 N 0.02% 를 함유한 PBS 용액
정제	천상정제

적용

희석 비율	WB 1:500-1:2000, IHC 1:100-1:300, ICC/IF 1:50-1:200, ELISA 1:20000-1:40000
분자량	31kDa

항원 정보

유전자명	CGREF1
다른 이름	CGREF1; CGR11; Cell growth regulator with EF hand domain protein 1; Cell growth regulatory gene 11 protein; Hydrophobestin
유전자 ID	10669.0
SwissProt ID	Q99674
면역원	이 항원은 인간 CGREF1 에서 유래한 항원입니다. 용액 상에서 안정합니다. 아민산 범위: 241-290

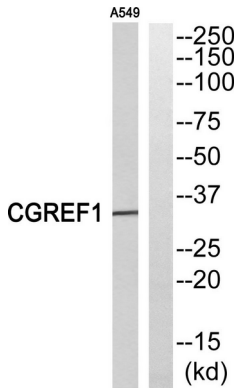
배경

주의: 여기에서 Ensembl 데이터베이스에서 얻은 것으로 인해 더 이상 추천할 수 없습니다. 유전자 p53 에 의해 유전된다. 유성 2 개 EF-핸드 도메인을 포함한다.

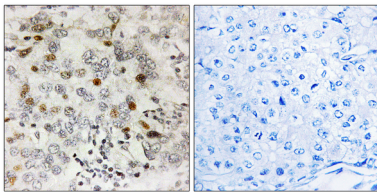
주의: 여기에서 Ensembl 데이터베이스에서 얻은 것으로 인해 더 이상 추천할 수 없습니다. 유전자 p53 에 의해 유전된다. 유성 2 개 EF-핸드 도메인을 포함한다.

연구 분야

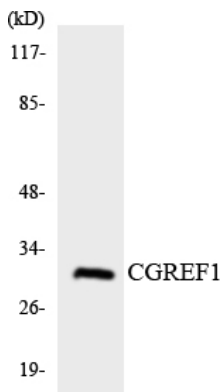
이미지 데이터



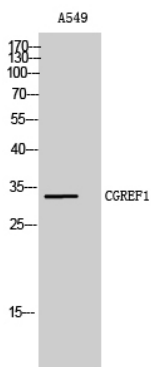
CGREF1 항에 대한 웨스턴 블롯 분석. 오른쪽은 CGREF1 펩이드로 차단되었습니다.



과민에 과민인 경우 양조에만 면역조직화 분석 (CGREF1 항 사용). 오른쪽은 CGREF1 펩이드로 차단되었습니다.



CGREF1 항을 사용하여 K562 세포 용출물 웨스턴 블롯 분석합니다.



CGREF1 다른 항을 사용하여 A549 세포 웨스턴 블롯 분석