

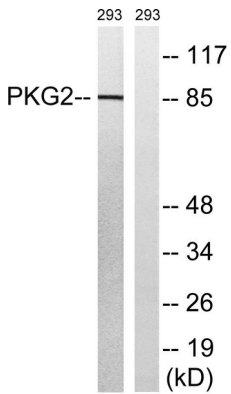


오인 단백질에 의해 cGMP 하류 유점 AGC-카제C-말단인 1 개 포함 유점 단백질 체모인 1 개 포함 유점 고향 뉴클레오타이드 결합 도메인 2 개 포함 조특성 뇌 폐 장점에 공로 존재

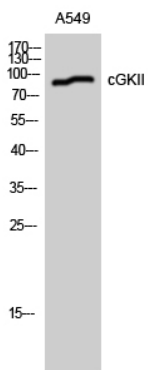
## 연구 분야

갑상선 장기에 후신호 전달

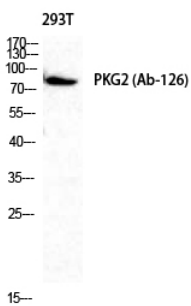
## 이미지 데이터



아스피린 25ug/ml 로 30 분 동안 처리한 293 세포 용출물 PKG2 항체를 사용하여 단백질을 분석했다. 오른쪽은 음성 대조로 처리했다.



cGKII 단백질 1:1000으로 희석하여 A549 세포에 대한 단백질을 분석했다.



1:1000으로 희석한 cGKII 단백질을 사용하여 293T 세포에 대한 단백질을 분석했다.