

제품명: CGI-43 토끼 다클론 항체

카탈로그 번호: APRab08721

연구용 전용

요약

설명	토끼 다클론 항체
숙주	토끼
적용	WB, ELISA
반응성	인간 쥐 원형
결합	비결합
변형	수정치 없음
아이소타입	IgG
클론성	다클론
형태	액체
농도	1mg/ml
Storage	Aliquot 하여 -20°C 에 보관(12개월 유효). 냉동/해동 반복을 피하십시오.
Shipping	Ice bags
버퍼	글세롤 50%, 보르덴탈 0.5%, 산구방제 N 0.02%를 함유한 PBS 용액
정제	천상정제

적용

희석 비율	WB 1:500-1:2000, ELISA 1:5000-1:20000
분자량	56kDa

항원 정보

유전자명	CCZ1/C7orf28B
다른 이름	CCZ1; C7orf28A; CGI-43; Vacuolar fusion protein CCZ1 homolog; CCZ1B; C7orf28B; Vacuolar fusion protein CCZ1 homolog B; Vacuolar fusion protein CCZ1 homolog-like
유전자 ID	221960.0
SwissProt ID	P86791/P86790
면역원	이 항체는 인간 CGI-43에서 유래한 항원을 사용되었습니다. 미신 번호: 411-460

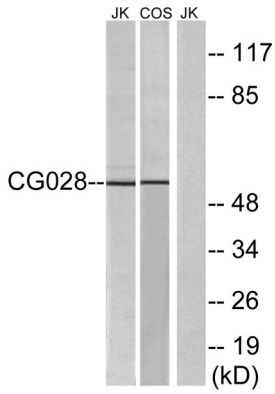
배경

유형 UPF0550 제품에 속합니다. 유형 UPF0550 제품에 속합니다.

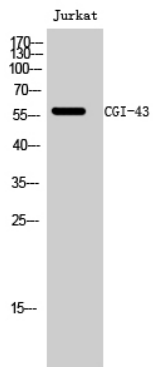
연구 분야

-

이미지 데이터



CG028 항을 사용하여 Jurkat 및 COS 세포를 이용하여 단백질 분석을 하였다. 오른쪽에 방향 표시로 되어 있다.



1:500 이하의 CGI-43 단백질을 사용하여 Jurkat 세포에 대한 단백질 분석을 수행하였다.